

Bau-Nr. 1723
Objekt: Überbauung Fronalp, Mythencenterstrasse, Ibach
Bauherr: Mythencenter AG, Mythencenterstrasse 15, 6438 Ibach

Plan-Nr. 601
Version A
Mst. Wohnungsspiegel
Wohnungsspiegel

Datum: 10.05.2021
Gezeichnet:ag, Plangrösse: 42/30 cm

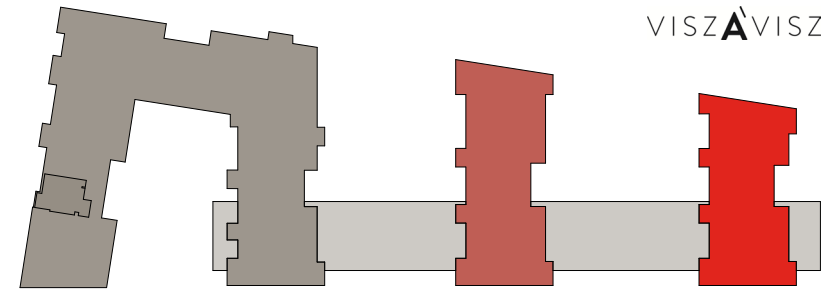


Bau-Nr. 1723
Objekt: Überbauung Fronalp, Mythencenterstrasse, Ibach
Bauherr: Mythencenter AG, Mythencenterstrasse 15, 6438 Ibach

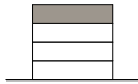
Plan-Nr. 602 Version A Mst. 1:100 Wohnungsspiegel
Wohnungen 15b-1, 15b-101, 15b-201, 15b-301

Datum: 10.05.2021

Gezeichnet:ag, Plangroesse: 42/30 cm

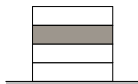


15b-301	2.5-Zimmer-Wohnung
Wohnräume	48.6 m ²
Balkon	7.0 m ²
Totalfläche	55.6 m²



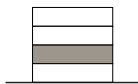
3. Obergeschoss

15b-201	2.5-Zimmer-Wohnung
Wohnräume	48.6 m ²
Balkon	7.0 m ²
Totalfläche	55.6 m²



2. Obergeschoss

15b-101	2.5-Zimmer-Wohnung
Wohnräume	48.6 m ²
Balkon	7.0 m ²
Totalfläche	55.6 m²

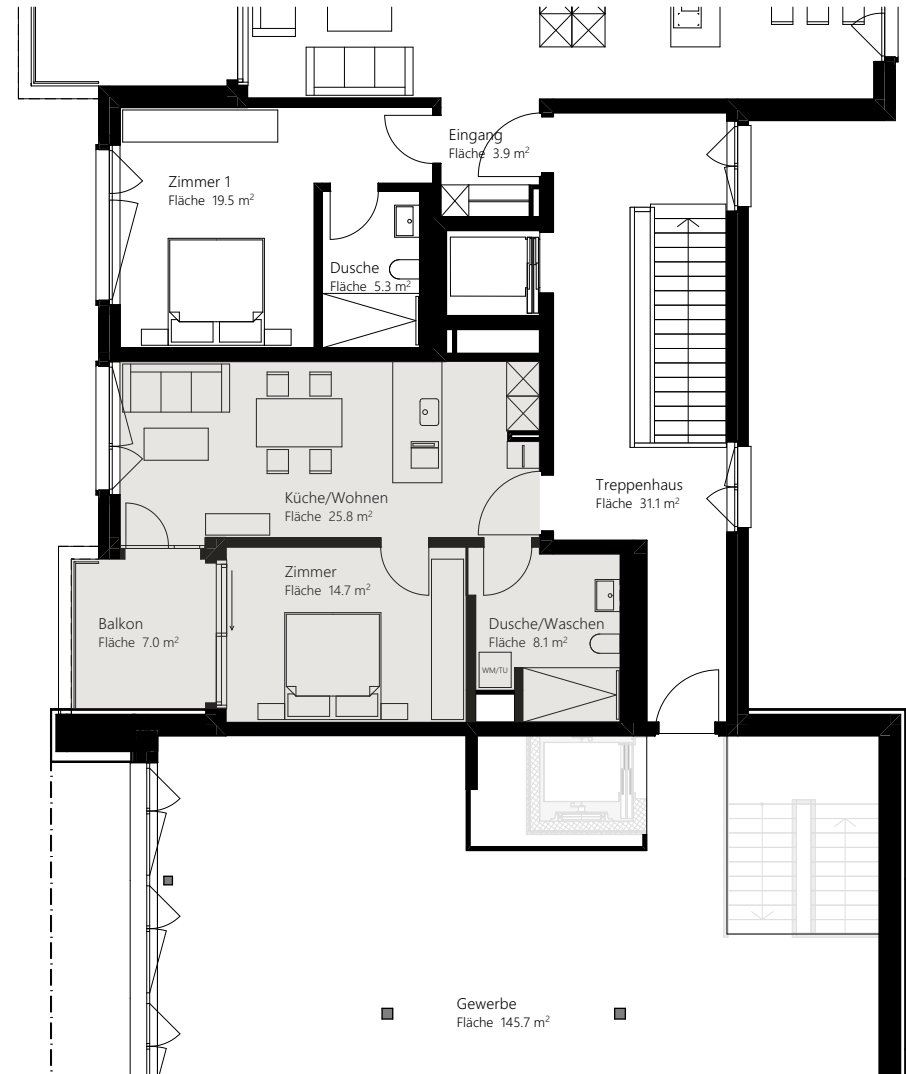


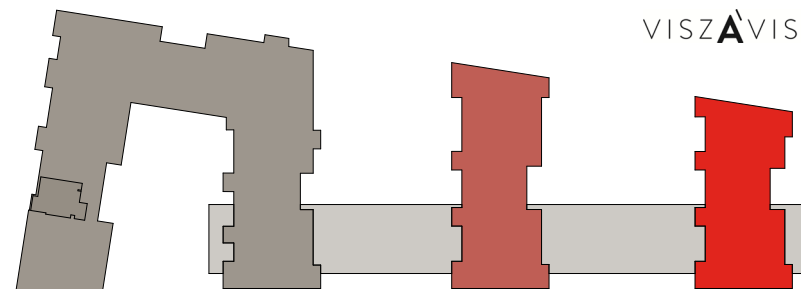
1. Obergeschoss

15b-1	2.5-Zimmer-Wohnung
Wohnräume	48.6 m ²
Balkon	7.0 m ²
Totalfläche	55.6 m²



Erdgeschoss





Wohnungsausstattung

Wohnen/Zimmer

- Parkettboden Eiche; versiegelt
- Wände/Decke: Weissputz; Weiss (RAL 9016)
- Vorhangschienen
- Garderobe; Schwarz matt (Kaindl 2190 OM)
- Rafflamellenstoren; Weissaluminium (RAL 9006)

Küche

- Parkettboden Eiche; versiegelt
- Wände/Decke: Weissputz; Weiss (RAL 9016)
- Kochfeld Bora; Glaskeramik (Induktion)
- Abdeckung; Kesina Stone Concrete Matt; grünlich
- Kühlschrank V-Zug CombiCooler V4000
- Dampfgarer V-Zug Steamer V4000 45
- Backofen V-Zug Combair V2000 45
- Geschirrspüler V-Zug AdoraSpülen V2000
- Küchenschränke; schwarz matt (Kaindl 2190 OM)

Nasszelle

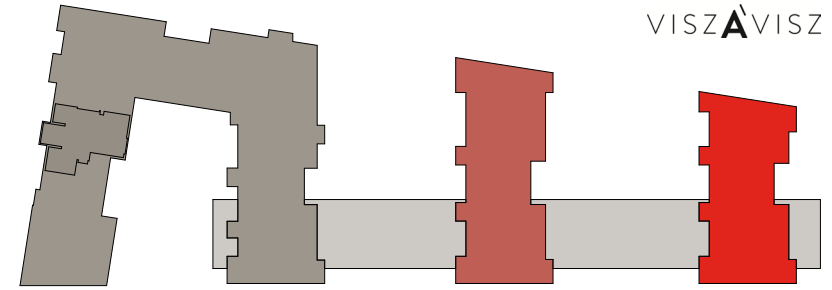
- Wandklosett
- Waschtisch
- Spiegelschrank
- Waschtischmöbel; schwarz matt (Kaindl 2190 OM)
- Bodenebene Regendusche mit Glastrennwand, Shampooische und Handtuchstange
- Boden: Feinsteinzeugplatten; Osa Elfenbein
- Wände: Feinsteinzeugplatten; Osa Elfenbein Weissputz; bräunlich (NCS S 5005-Y20R)
- Decke: Weissputz; bräunlich (NCS S 5005-Y20R)
- Waschtrockner Electrolux WTSL4E301

Bau-Nr. 1723
Objekt: Überbauung Fronalp, Mythencenterstrasse, Ibach
Bauherr: Mythencenter AG, Mythencenterstrasse 15, 6438 Ibach

Plan-Nr. 603 Version A Mst. 1:100 Wohnungsspiegel
Wohnungen 15b-2, 15b-102, 15b-202, 15b-302

Datum: 10.05.2021

Gezeichnet:ag, Plangroesse: 42/30 cm

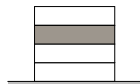


15b-302	4.5-Zimmer-Wohnung
Wohnräume	124.9 m ²
Balkon	14.3 m ²
Totalfläche	139.2 m²



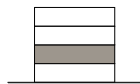
3. Obergeschoss

15b-202	4.5-Zimmer-Wohnung
Wohnräume	124.9 m ²
Balkon	14.3 m ²
Totalfläche	139.2 m²



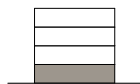
2. Obergeschoss

15b-102	4.5-Zimmer-Wohnung
Wohnräume	124.9 m ²
Balkon	14.3 m ²
Totalfläche	139.2 m²



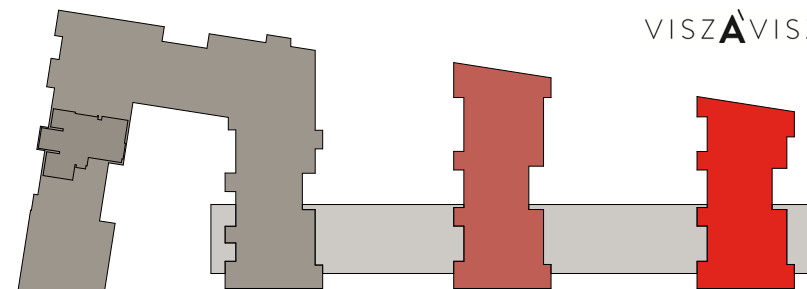
1. Obergeschoss

15b-2	4.5-Zimmer-Wohnung
Wohnräume	124.9 m ²
Balkon	14.3 m ²
Totalfläche	139.2 m²



Erdgeschoss





Wohnungsausstattung

Wohnen/Zimmer

- Parkettboden Eiche; versiegelt
- Wände/Decke: Weissputz; Weiss (RAL 9016)
- Vorhangschienen
- Garderobe; Kreideweiss (RAL 2916 FH)
- Rafflamellenstoren; Weissaluminium (RAL 9006)

Küche

- Parkettboden Eiche; versiegelt
- Wände/Decke: Weissputz; Weiss (RAL 9016)
- Kochend-Wasserhahn Quooker Fusion Round
- Abdeckung; Kesina Stone Concrete Matt; gräulich
- Kochfeld Bora; Glaskeramik (Induktion)
- Kühlschrank V-Zug Magnum
- Dampfgarer V-Zug Steamer V4000 45
- Backofen V-Zug Comhair V2000 45
- Geschirrspüler V-Zug AndoraSpülen V2000
- Küchenschränke; Kreideweiss (RAL 2916 FH)

Nasszelle

- Boden: Feinsteinzeugplatten; Osa Elfenbein
- Wände: Feinsteinzeugplatten; Osa Elfenbein Weissputz; bräunlich (NCS S 5005-Y20R)
- Decke: Weissputz; bräunlich (NCS S 5005-Y20R)

Bad 1 mit direktem Zimmeranschluss

- Wandklosett
- Waschtisch
- Spiegelschrank
- Waschtischmöbel; schwarz matt (Kaindl 2190 OM)
- Bodenebene Regendusche mit Glastrennwand, Shampooische und Handtuchstange

Bad 2

- Wandklosett
- Waschtisch
- Spiegelschrank
- Waschtischmöbel; schwarz matt (Kaindl 2190 OM)
- Bodenebene Regendusche mit Glastrennwand, Shampooische und Handtuchstange
- Badewanne

Waschen

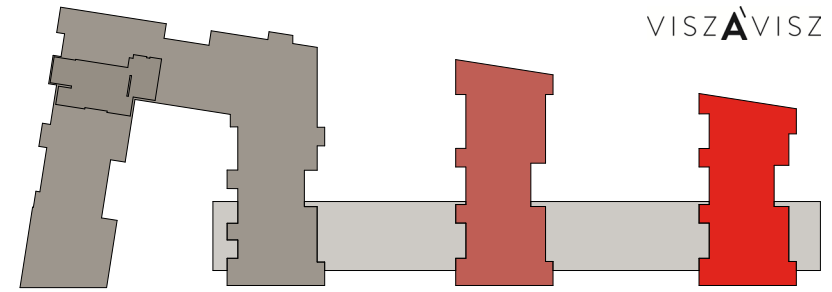
- separater Raum mit
Waschmaschine Electrolux WAGL4E300 und
Wärmetumbler Electrolux TWGL5E301

Bau-Nr. 1723
Objekt: Überbauung Fronalp, Mythencenterstrasse, Ibach
Bauherr: Mythencenter AG, Mythencenterstrasse 15, 6438 Ibach

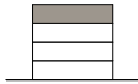
Plan-Nr. 604 Version A Mst. 1:100 Wohnungsspiegel
Wohnungen 15c-1, 15c-101, 15c-201, 15c-301

Datum: 10.05.2021

Gezeichnet:ag, Plangrösse: 42/30 cm

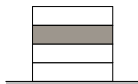


15c-301	4.5-Zimmer-Wohnung
Wohnräume	141.4 m ²
Balkon	17.9 m ²
Totalläche	159.3 m²



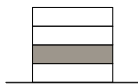
3. Obergeschoss

15c-201	4.5-Zimmer-Wohnung
Wohnräume	141.4 m ²
Balkon	17.9 m ²
Totalläche	159.3 m²



2. Obergeschoss

15c-101	4.5-Zimmer-Wohnung
Wohnräume	141.4 m ²
Balkon	17.9 m ²
Totalläche	159.3 m²



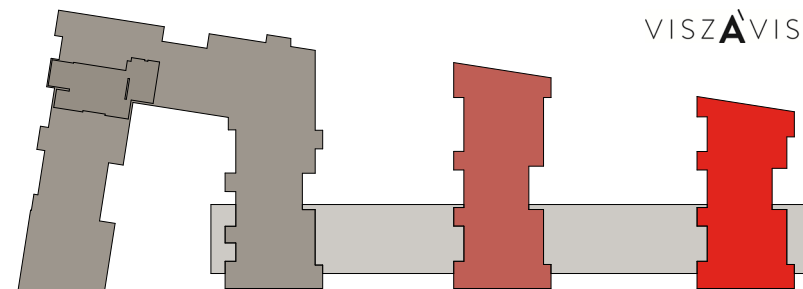
1. Obergeschoss

15c-1	4.5-Zimmer-Wohnung
Wohnräume	141.3 m ²
Balkon	17.9 m ²
Totalläche	159.2 m²



Erdgeschoss





Wohnungsausstattung

Wohnen/Zimmer

- Parkettboden Eiche; versiegelt
- Wände/Decke: Weissputz; Weiss (RAL 9016)
- Vorhangschienen
- Garderobe; Schwarz matt (Kaindl 2190 OM)
- Rafflamellenstoren; Weissaluminium (RAL 9006)

Küche

- Parkettboden Eiche; versiegelt
- Wände/Decke: Weissputz; Weiss (RAL 9016)
- Kochend-Wasserhahn Quooker Fusion Round
- Abdeckung; Kesina Stone Concrete Matt; grünlich
- Kochfeld Bora; Glaskeramik (Induktion)
- Kühlschrank V-Zug Magnum
- Dampfgarer V-Zug Steamer V4000 45
- Backofen V-Zug Comhair V2000 45
- Geschirrspüler V-Zug AndoraSpülen V2000
- Küchenschränke; Schwarz matt (Kaindl 2190 OM)

Nasszelle

- Boden: Feinsteinzeugplatten; Osa Elfenbein
- Wände: Feinsteinzeugplatten; Osa Elfenbein Weissputz; bräunlich (NCS S 5005-Y20R)
- Decke: Weissputz; bräunlich (NCS S 5005-Y20R)

Bad 1

- Wandklosett
- Waschtisch
- Spiegelschrank
- Waschtischmöbel; schwarz matt (Kaindl 2190 OM)
- Bodenebene Regendusche mit Glastrennwand, Shampooische und Handtuchstange
- Badewanne

Bad 2

- Wandklosett
- Waschtisch
- Spiegelschrank
- Waschtischmöbel; schwarz matt (Kaindl 2190 OM)
- Bodenebene Regendusche mit Glastrennwand, Shampooische und Handtuchstange

Waschen

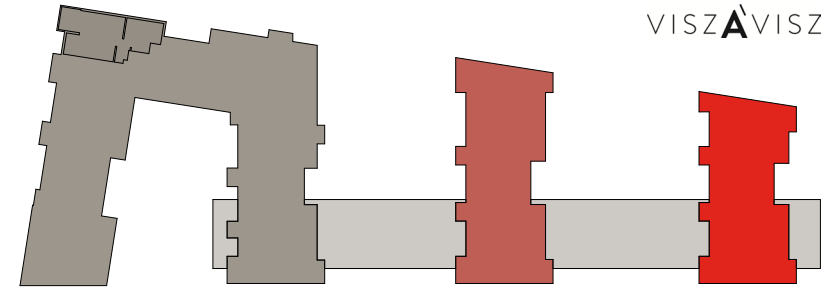
- separater Raum mit
Waschmaschine Electrolux WAGL4E300 und
Wärmehelfer Electrolux TWGL5E301

Bau-Nr. 1723
Objekt: Überbauung Fronalp, Mythencenterstrasse, Ibach
Bauherr: Mythencenter AG, Mythencenterstrasse 15, 6438 Ibach

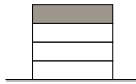
Plan-Nr. **605** Version **A** Mst. **1:100** Wohnungsspiegel **Wohnungen 15c-2, 15c-102, 15c-202, 15c-302**

Datum: 10.05.2021

Gezeichnet:ag, Plangroesse: 42/30 cm

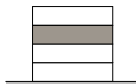


15c-302	3.5-Zimmer-Wohnung
Wohnräume	114.9 m ²
Balkon	15.8 m ²
Totalfläche	130.7 m²



3. Obergeschoss

15c-202	3.5-Zimmer-Wohnung
Wohnräume	114.9 m ²
Balkon	15.8 m ²
Totalfläche	130.7 m²



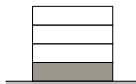
2. Obergeschoss

15c-102	3.5-Zimmer-Wohnung
Wohnräume	114.9 m ²
Balkon	15.8 m ²
Totalfläche	130.7 m²

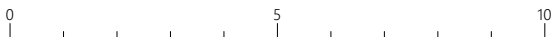
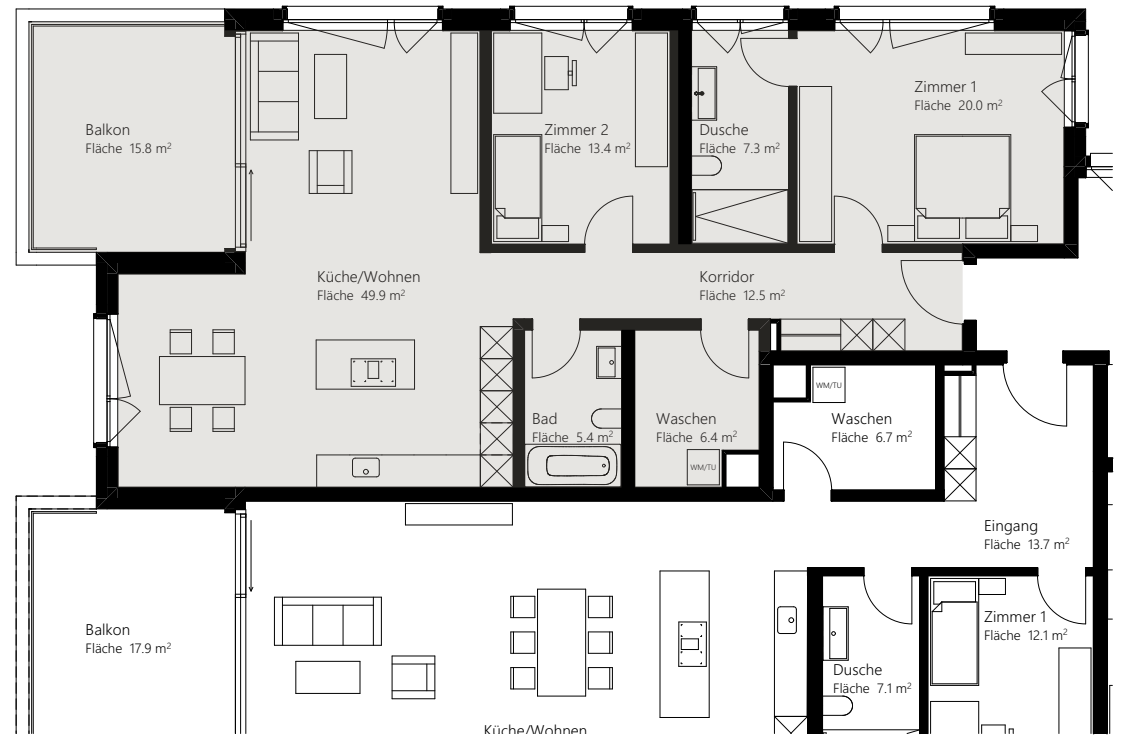


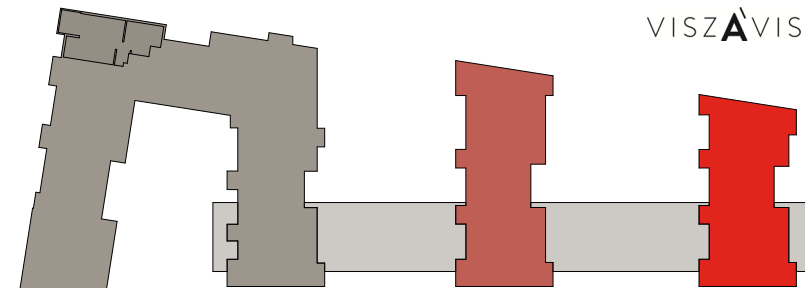
1. Obergeschoss

15c-2	3.5-Zimmer-Wohnung
Wohnräume	114.8 m ²
Balkon	15.8 m ²
Totalfläche	130.6 m²



Erdgeschoss





Wohnungsausstattung

Wohnen/Zimmer

- Parkettboden Eiche; versiegelt
- Wände/Decke: Weissputz; Weiss (RAL 9016)
- Vorhangschienen
- Garderobe; Schwarz matt (Kaindl 2190 OM)
- Rafflamellenstoren; Weissaluminium (RAL 9006)

Küche

- Parkettboden Eiche; versiegelt
- Wände/Decke: Weissputz; Weiss (RAL 9016)
- Kochfeld Bora; Glaskeramik (Induktion)
- Abdeckung; Kesina Stone Concrete Matt; grünlich
- Kühlschrank V-Zug Magnum
- Dampfgarer V-Zug Steamer V4000 45
- Backofen V-Zug Combair V2000 45
- Geschirrspüler V-Zug AndoraSpülen V2000
- Küchenschränke; Schwarz matt (Kaindl 2190 OM)

Nasszelle

- Boden: Feinsteinzeugplatten; Osa Elfenbein
- Wände: Feinsteinzeugplatten; Osa Elfenbein Weissputz; bräunlich (NCS S 5005-Y20R)
- Decke: Weissputz; bräunlich (NCS S 5005-Y20R)

Bad 1 mit direktem Zimmeranschluss

- Wandklosett
- Waschtisch
- Spiegelschrank
- Waschtischmöbel; schwarz matt (Kaindl 2190 OM)
- Bodenebene Regendusche mit Glastrennwand, Shampooische und Handtuchstange

Bad 2

- Wandklosett
- Waschtisch
- Spiegelschrank
- Waschtischmöbel; schwarz matt (Kaindl 2190 OM)
- Badewanne

Waschen

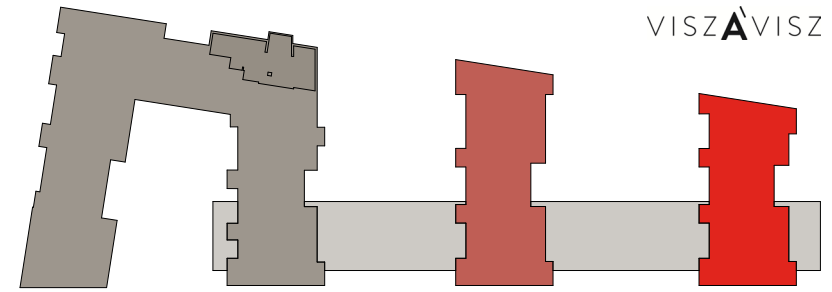
- separater Raum mit Waschtrockner Electrolux WTSL4E301

Bau-Nr. 1723
Objekt: Überbauung Fronalp, Mythencenterstrasse, Ibach
Bauherr: Mythencenter AG, Mythencenterstrasse 15, 6438 Ibach

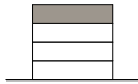
Plan-Nr. **606** Version **A** Mst. **1:100** Wohnungsspiegel **Wohnungen 15c-3, 15c-103, 15c-203, 15c-303**

Datum: 10.05.2021

Gezeichnet:ag, Plangroesse: 42/30 cm

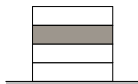


15c-303	3.5-Zimmer-Wohnung
Wohnräume	120.1 m ²
Balkon	14.0 m ²
Totalfläche	134.1 m²



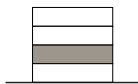
3. Obergeschoss

15c-203	3.5-Zimmer-Wohnung
Wohnräume	120.1 m ²
Balkon	14.0 m ²
Totalfläche	134.1 m²



2. Obergeschoss

15c-103	3.5-Zimmer-Wohnung
Wohnräume	120.1 m ²
Balkon	14.0 m ²
Totalfläche	134.1 m²



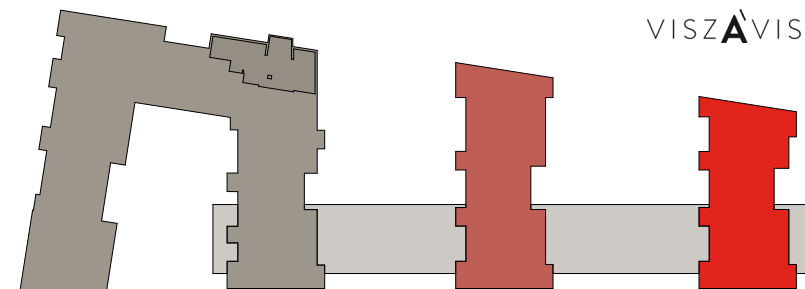
1. Obergeschoss

15c-3	3.5-Zimmer-Wohnung
Wohnräume	120.0 m ²
Terrasse	15.0 m ²
Totalfläche	135.0 m²



Erdgeschoss





Wohnungsausstattung

Wohnen/Zimmer

- Parkettboden Eiche; versiegelt
- Wände/Decke: Weissputz; Weiss (RAL 9016)
- Vorhangschienen
- Garderobe; Schwarz matt (Kaindl 2190 OM)
- Rafflamellenstoren; Weissaluminium (RAL 9006)

Küche

- Parkettboden Eiche; versiegelt
- Wände/Decke: Weissputz; Weiss (RAL 9016)
- Kochfeld Bora; Glaskeramik (Induktion)
- Abdeckung; Kesina Stone Concrete Matt; grünlich
- Kühlschrank V-Zug Magnum
- Dampfgarer V-Zug Steamer V4000 45
- Backofen V-Zug Comhair V2000 45
- Geschirrspüler V-Zug AndoraSpülen V2000
- Küchenschränke; Schwarz matt (Kaindl 2190 OM)

Nasszelle

- Boden: Feinsteinzeugplatten; Osa Elfenbein
- Wände: Feinsteinzeugplatten; Osa Elfenbein Weissputz; bräunlich (NCS S 5005-Y20R)
- Decke: Weissputz; bräunlich (NCS S 5005-Y20R)

Bad 1 mit direktem Zimmeranschluss

- Wandklosett
- Waschtisch
- Spiegelschrank
- Waschtischmöbel; schwarz matt (Kaindl 2190 OM)
- Bodenebene Regendusche mit Glastrennwand, Shampooische und Handtuchstange

Bad 2

- Wandklosett
- Waschtisch
- Spiegelschrank
- Waschtischmöbel; schwarz matt (Kaindl 2190 OM)
- Badewanne mit stirnseitiger Ablagefläche

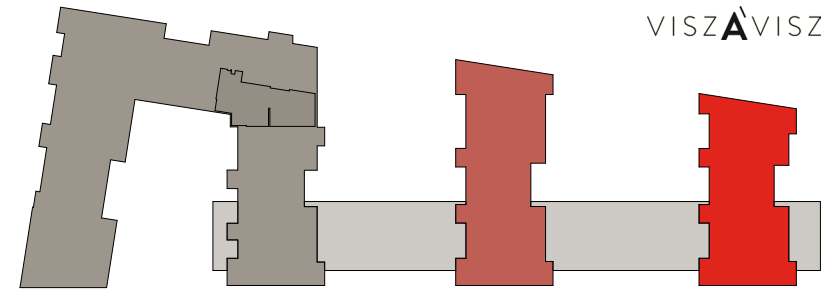
Waschen

- separater Raum mit Waschtrockner Electrolux WTSL4E301

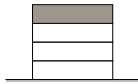
Bau-Nr. 1723
Objekt: Überbauung Fronalp, Mythencenterstrasse, Ibach
Bauherr: Mythencenter AG, Mythencenterstrasse 15, 6438 Ibach

Plan-Nr. **607** Version **A** Mst. **1:100** Wohnungsspiegel **Wohnungen 15c-4, 15c-104, 15c-204, 15c-304**

Datum: 10.05.2021 Gezeichnet:ag, Plangroesse: 42/30 cm

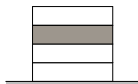


15c-304	3.5-Zimmer-Wohnung
Wohnräume	114.0 m ²
Balkon	14.8 m ²
Totalfläche	128.8 m²



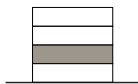
3. Obergeschoss

15c-204	3.5-Zimmer-Wohnung
Wohnräume	114.0 m ²
Balkon	14.8 m ²
Totalfläche	128.8 m²



2. Obergeschoss

15c-104	3.5-Zimmer-Wohnung
Wohnräume	114.0 m ²
Balkon	14.8 m ²
Totalfläche	128.8 m²



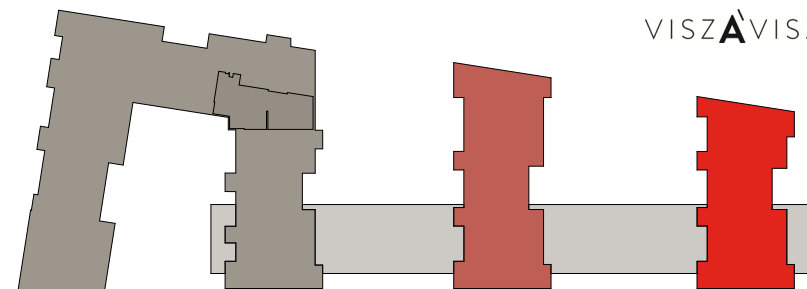
1. Obergeschoss

15c-4	3.5-Zimmer-Wohnung
Wohnräume	114.0 m ²
Garten	13.2 m ²
Totalfläche	127.2 m²



Erdgeschoss





Wohnungsausstattung

Wohnen/Zimmer

- Parkettboden Eiche; versiegelt
- Wände/Decke: Weissputz; Weiss (RAL 9016)
- Vorhangschienen
- Garderobe; Schwarz matt (Kaindl 2190 OM)
- Rafflamellenstoren; Weissaluminium (RAL 9006)

Küche

- Parkettboden Eiche; versiegelt
- Wände/Decke: Weissputz; Weiss (RAL 9016)
- Kochfeld Bora; Glaskeramik (Induktion)
- Abdeckung; Kesina Stone Concrete Matt; gräulich
- Kühlschrank V-Zug Magnum
- Dampfgarer V-Zug Steamer V4000 45
- Backofen V-Zug Combair V2000 45
- Geschirrspüler V-Zug AndoraSpülen V2000
- Küchenschränke; Schwarz matt (Kaindl 2190 OM)

Nasszelle

- Boden: Feinsteinzeugplatten; Osa Elfenbein
- Wände: Feinsteinzeugplatten; Osa Elfenbein Weissputz; bräunlich (NCS S 5005-Y20R)
- Decke: Weissputz; bräunlich (NCS S 5005-Y20R)

Bad 1 mit direktem Zimmeranschluss

- Wandklosett
- Waschtisch
- Spiegelschrank
- Waschtischmöbel; schwarz matt (Kaindl 2190 OM)
- Bodenebene Regendusche mit Glastrennwand, Shampooische und Handtuchstange

Gästebad

- Wandklosett
- Waschtisch
- Spiegelschrank
- Waschtischmöbel; schwarz matt (Kaindl 2190 OM)
- Badewanne

Waschen

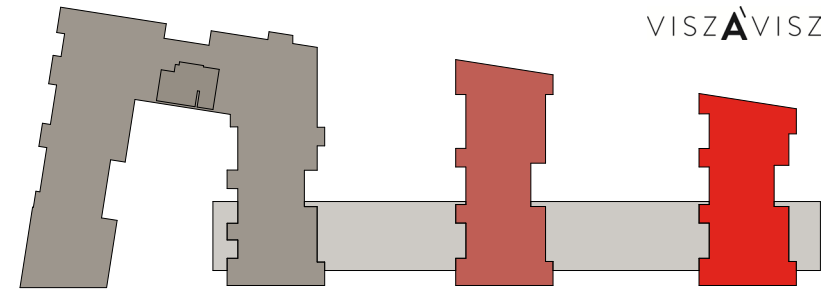
- separater Raum mit Waschtrockner Electrolux WTSL4E301

Bau-Nr. 1723
Objekt: Überbauung Fronalp, Mythencenterstrasse, Ibach
Bauherr: Mythencenter AG, Mythencenterstrasse 15, 6438 Ibach

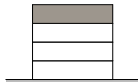
Plan-Nr. **608** Version **A** Mst. **1:100** Wohnungsspiegel **Wohnungen 15c-105, 15c-205, 15c-305**

Datum: 10.05.2021

Gezeichnet:ag, Plangroesse: 42/30 cm

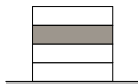


15c-305	2.5-Zimmer-Wohnung
Wohnräume	65.5 m ²
Loggia	8.3 m ²
Totallfläche	73.8 m²



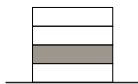
3. Obergeschoss

15c-205	2.5-Zimmer-Wohnung
Wohnräume	65.5 m ²
Loggia	8.3 m ²
Totallfläche	73.8 m²



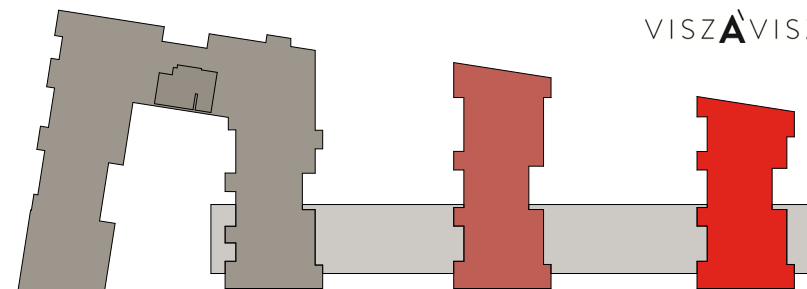
2. Obergeschoss

15c-105	2.5-Zimmer-Wohnung
Wohnräume	65.5 m ²
Loggia	8.3 m ²
Totallfläche	73.8 m²



1. Obergeschoss





Wohnungsausstattung

Wohnen/Zimmer

- Parkettboden Eiche; versiegelt
- Wände/Decke: Weissputz; Weiss (RAL 9016)
- Vorhangschienen
- Garderobe; Kreideweiss (RAL 2916 FH)
- Rafflamellenstoren; Weissaluminium (RAL 9006)
- Waschtrockner Electrolux WTSL4E301

Küche

- Parkettboden Eiche; versiegelt
- Wände/Decke: Weissputz; Weiss (RAL 9016)
- Kochfeld Bora; Glaskeramik (Induktion)
- Abdeckung; Kesina Stone Concrete Matt; grünlich
- Kühlschrank V-Zug CombiCooler V4000
- Dampfgarer V-Zug Steamer V4000 45
- Backofen V-Zug Combair V2000 45
- Geschirrspüler V-Zug AdoraSpülen V2000
- Küchenschränke; Kreideweiss (RAL 2916 FH)

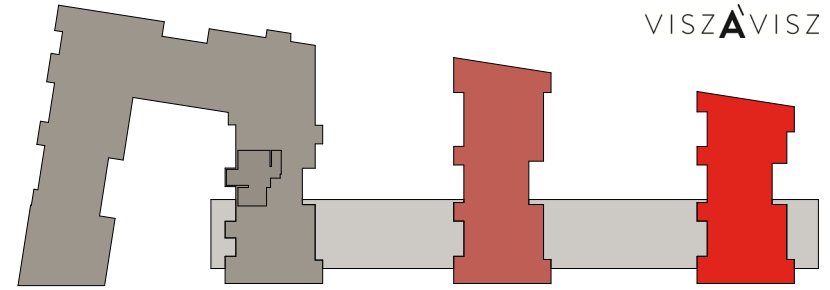
Nasszelle

- Wandklosett
- Waschtisch
- Spiegelschrank
- Waschtischmöbel; schwarz matt (Kaindl 2190 OM)
- Bodenebene Regendusche mit Glastrennwand, Shampooische und Handtuchstange
- Boden: Feinsteinzeugplatten; Osa Elfenbein
- Wände: Feinsteinzeugplatten; Osa Elfenbein Weissputz; bräunlich (NCS S 5005-Y20R)
- Decke: Weissputz; bräunlich (NCS S 5005-Y20R)

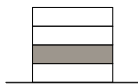
Bau-Nr. 1723
Objekt: Überbauung Fronalp, Mythencenterstrasse, Ibach
Bauherr: Mythencenter AG, Mythencenterstrasse 15, 6438 Ibach

Plan-Nr. 609
Version A
Mst. 1:100
Wohnungsspiegel Wohnungen 15d-101

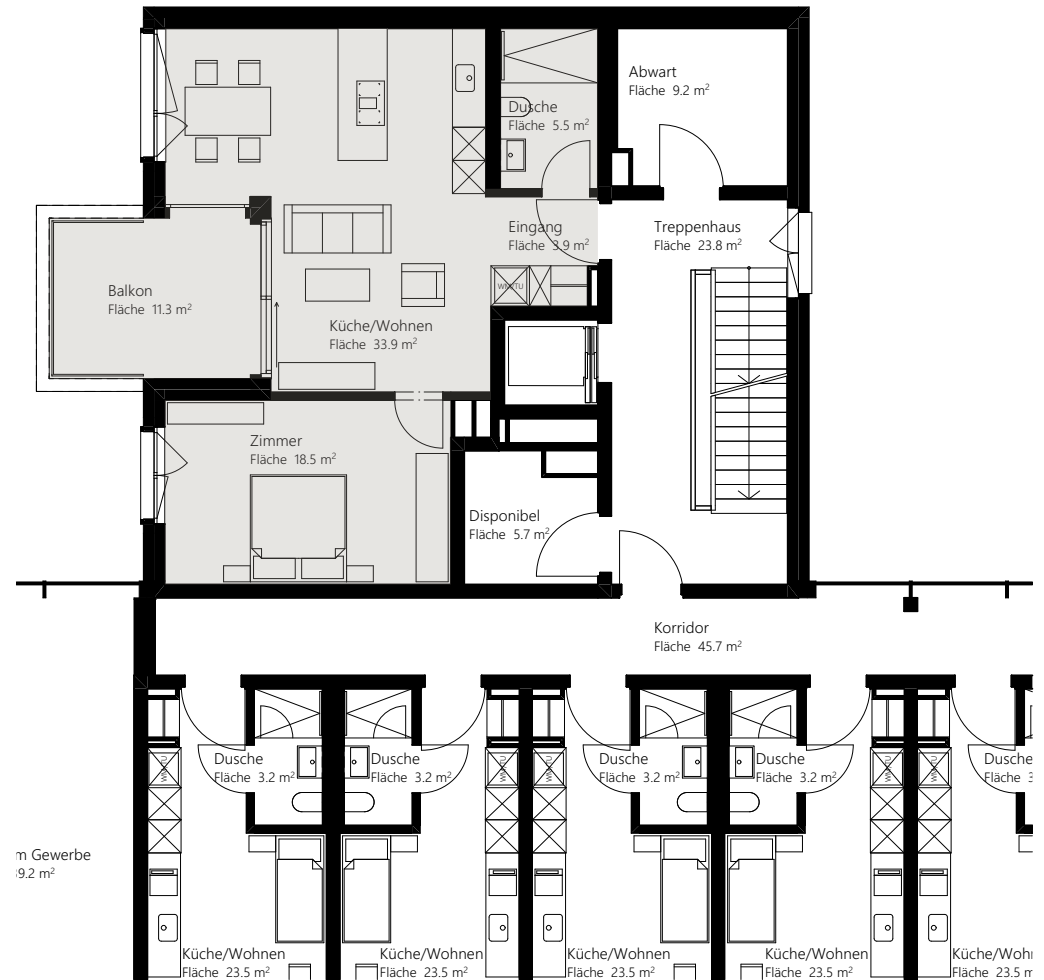
Datum: 10.05.2021
Gezeichnet: ag, Plangrösse: 42/30 cm

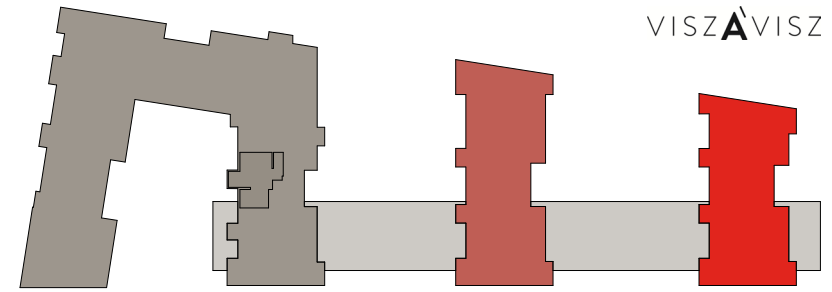


15d-101	2.5-Zimmer-Wohnung
Wohnräume	61.8 m ²
Balkon	11.3 m ²
Totalfläche	73.1 m²



1. Obergeschoss





Wohnungsausstattung

Wohnen/Zimmer

- Parkettboden Eiche; versiegelt
- Wände/Decke: Weissputz; Weiss (RAL 9016)
- Vorhangschienen
- Garderobe; Kreideweiss (RAL 2916 FH)
- Rafflamellenstoren; Weissaluminium (RAL 9006)
- Waschtrockner Electrolux WTSL4E301

Küche

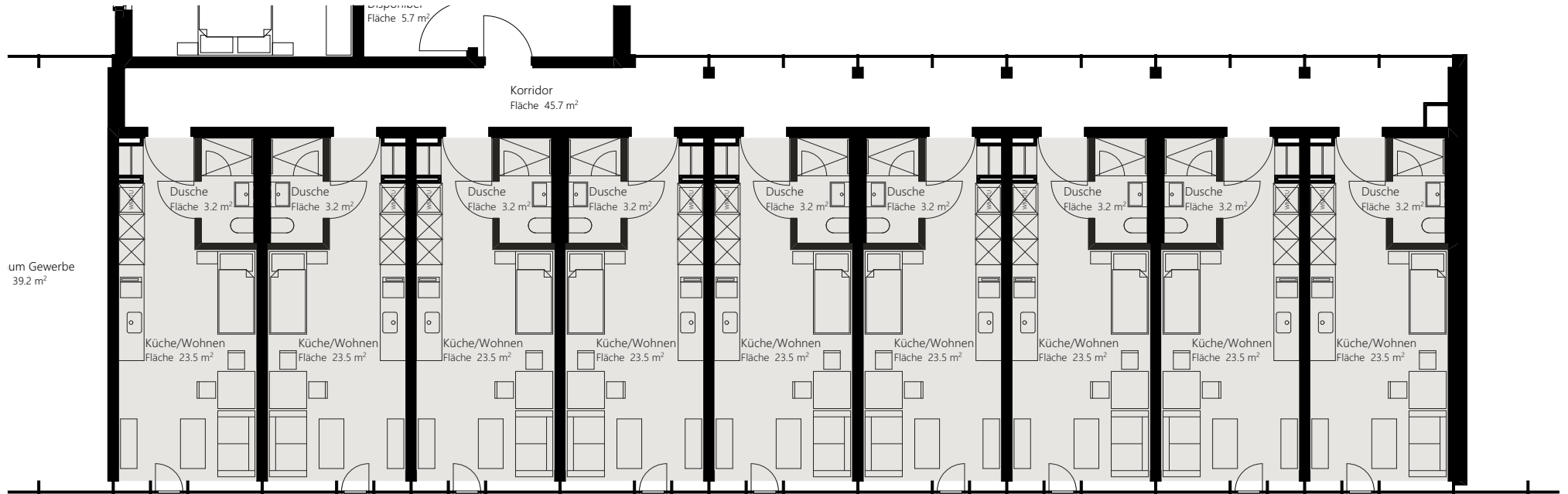
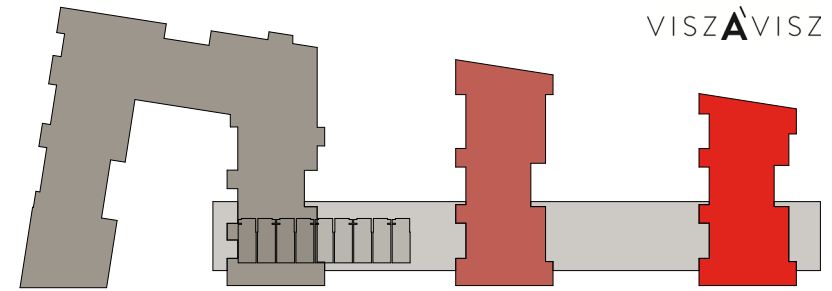
- Parkettboden Eiche; versiegelt
- Wände/Decke: Weissputz; Weiss (RAL 9016)
- Kochfeld Bora; Glaskeramik (Induktion)
- Abdeckung; Kesina Stone Concrete Matt; grünlich
- Kühlschrank V-Zug CombiCooler V4000
- Dampfgarer V-Zug Steamer V4000 45
- Backofen V-Zug Combair V2000 45
- Geschirrspüler V-Zug AdoraSpülen V2000
- Küchenschränke; Kreideweiss (RAL 2916 FH)

Nasszelle

- Wandklosett
- Waschtisch
- Spiegelschrank
- Waschtischmöbel; schwarz matt (Kaindl 2190 OM)
- Bodenebene Regendusche mit Glastrennwand, Shampooische und Handtuchstange
- Boden: Feinsteinzeugplatten; Osa Elfenbein
- Wände: Feinsteinzeugplatten; Osa Elfenbein Weissputz; bräunlich (NCS S 5005-Y20R)
- Decke: Weissputz; bräunlich (NCS S 5005-Y20R)

Bau-Nr. 1723
Objekt: Überbauung Fronalp, Mythencenterstrasse, Ibach
Bauherr: Mythencenter AG, Mythencenterstrasse 15, 6438 Ibach

Plan-Nr. 610
Version A
Mst. 1:100
Wohnungsspiegel
Wohnungen 15d-105, 15d-106, 15d-107, 15-108,
15d-109, 15d-110, 15d-111, 15d-112, 15d-113
Datum: 10.05.2021
Gezeichnet: ag, Plangrosse: 42/30 cm



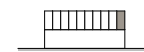
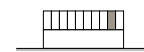
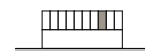
15d-113	1.5-Zimmer-Wohnung
Wohnräume	26.7 m ²
Totalfläche	26.7 m ²

15d-111	1.5-Zimmer-Wohnung
Wohnräume	26.7 m ²
Totalfläche	26.7 m ²

15d-109	1.5-Zimmer-Wohnung
Wohnräume	26.7 m ²
Totalfläche	26.7 m ²

15d-107	1.5-Zimmer-Wohnung
Wohnräume	26.7 m ²
Totalfläche	26.7 m ²

15d-105	1.5-Zimmer-Wohnung
Wohnräume	26.7 m ²
Totalfläche	26.7 m ²

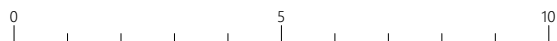


15d-112	1.5-Zimmer-Wohnung
Wohnräume	26.7 m ²
Totalfläche	26.7 m ²

15d-110	1.5-Zimmer-Wohnung
Wohnräume	26.7 m ²
Totalfläche	26.7 m ²

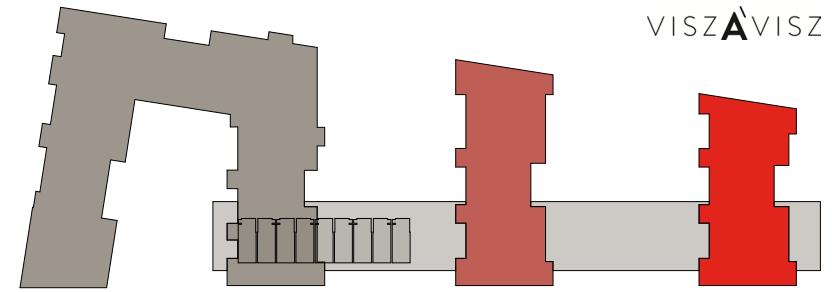
15d-108	1.5-Zimmer-Wohnung
Wohnräume	26.7 m ²
Totalfläche	26.7 m ²

15d-106	1.5-Zimmer-Wohnung
Wohnräume	26.7 m ²
Totalfläche	26.7 m ²



Bau-Nr. 1723
Objekt: Überbauung Fronalp, Mythencenterstrasse, Ibach
Bauherr: Mythencenter AG, Mythencenterstrasse 15, 6438 Ibach

Plan-Nr. 610
Version A
Mst. 1:100
Wohnungsspiegel
Wohnungen 15d-105, 15d-106, 15d-107, 15-108,
15d-109, 15d-110, 15d-111, 15d-112, 15d-113
Datum: 10.05.2021
Gezeichnet: ag, Plangrösse: 42/30 cm



Wohnungsausstattung

Wohnen/Zimmer

- Parkettboden Eiche; versiegelt
- Wände/Decke: Weissputz; Weiss (RAL 9016)
- Vorhangschienen
- Garderobe; Schwarz matt (Kaindl 2190 OM)
- Innenrollos; grülich

Küche

- Kochfeld Bora; Glaskeramik (Induktion)
- Abdeckung; Kesina Stone Concrete Matt; grülich
- Kühlschrank V-Zug CombiCooler V4000
- Dampfgarer V-Zug Steamer V4000 45
- Backofen V-Zug Comhair V2000 45
- Geschirrspüler V-Zug AdoraSpülen V2000
- Einbau-Waschtrockner Electrolux WTGL3VI300
- Küchenschränke; schwarz matt (Kaindl 2190 OM)

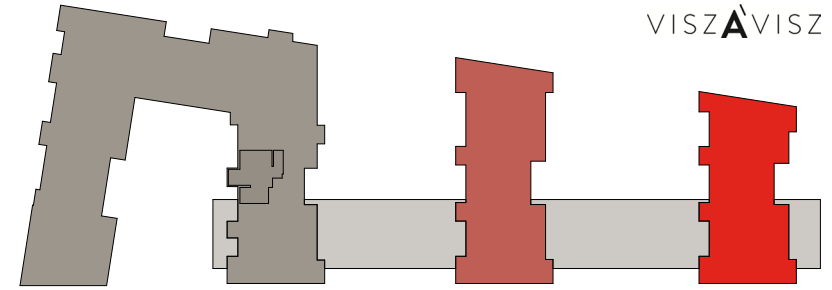
Nasszelle

- Boden: Feinsteinzeugplatten; Osa Elfenbein
- Wände: Feinsteinzeugplatten; Osa Elfenbein / Weissputz; bräunlich (NCS S 5005-Y20R)
- Decke: Weissputz; bräunlich (NCS S 5005-Y20R)
- Wandklosett
- Waschtisch
- Spiegelschrank
- Waschtischmöbel; schwarz matt (Kaindl 2190 OM)
- Bodenebene Regendusche mit Glastrennwand, Shampooische und Handtuchstange

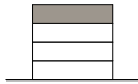
Bau-Nr. 1723
Objekt: Überbauung Fronalp, Mythencenterstrasse, Ibach
Bauherr: Mythencenter AG, Mythencenterstrasse 15, 6438 Ibach

Plan-Nr. 611 Version Mst. A Wohnungsspiegel 1:100 Wohnungen 15d-201, 15d-301

Datum: 10.05.2021 Gezeichnet:ag, Plangroesse: 42/30 cm

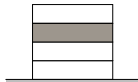


15d-301	2.5-Zimmer-Wohnung
Wohnräume	59.4 m ²
Balkon	11.3 m ²
Totalfläche	70.7 m²

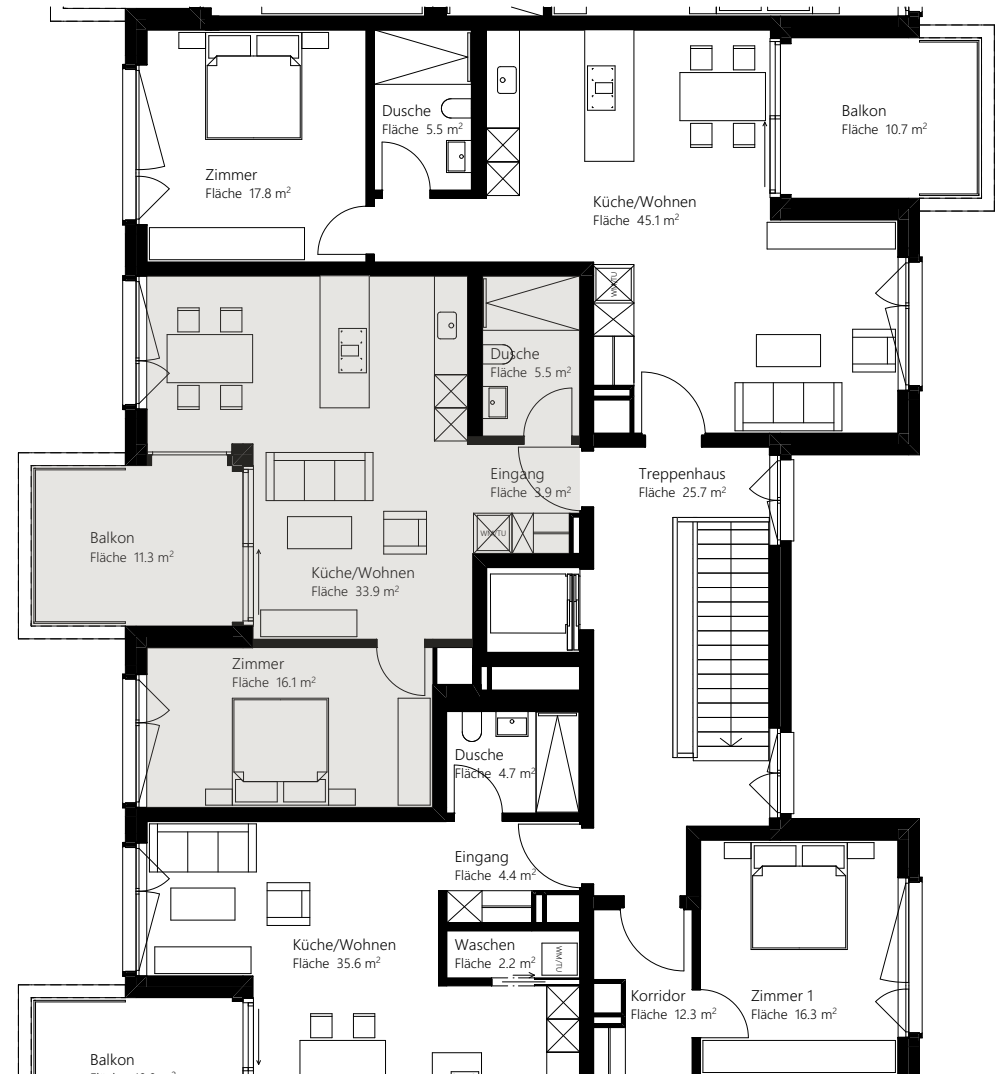


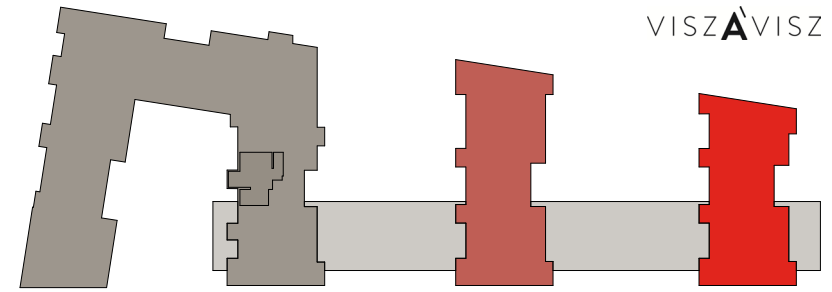
3. Obergeschoss

15d-201	2.5-Zimmer-Wohnung
Wohnräume	59.4 m ²
Balkon	11.3 m ²
Totalfläche	70.7 m²



2. Obergeschoss





Wohnungsausstattung

Wohnen/Zimmer

- Parkettboden Eiche; versiegelt
- Wände/Decke: Weissputz; Weiss (RAL 9016)
- Vorhangschienen
- Garderobe; Kreideweiss (RAL 2916 FH)
- Rafflamellenstoren; Weissaluminium (RAL 9006)
- Waschtrockner Electrolux WTSL4E301

Küche

- Parkettboden Eiche; versiegelt
- Wände/Decke: Weissputz; Weiss (RAL 9016)
- Kochfeld Bora; Glaskeramik (Induktion)
- Abdeckung; Kesina Stone Concrete Matt; grünlich
- Kühlschrank V-Zug CombiCooler V4000
- Dampfgarer V-Zug Steamer V4000 45
- Backofen V-Zug Combair V2000 45
- Geschirrspüler V-Zug AdoraSpülen V2000
- Küchenschränke; Kreideweiss (RAL 2916 FH)

Nasszelle

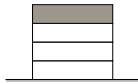
- Wandklosett
- Waschtisch
- Spiegelschrank
- Waschtischmöbel; schwarz matt (Kaindl 2190 OM)
- Bodenebene Regendusche mit Glastrennwand, Shampooische und Handtuchstange
- Boden: Feinsteinzeugplatten; Osa Elfenbein
- Wände: Feinsteinzeugplatten; Osa Elfenbein Weissputz; bräunlich (NCS S 5005-Y20R)
- Decke: Weissputz; bräunlich (NCS S 5005-Y20R)

Bau-Nr.: 1723
Objekt: Überbauung Fronalp, Mythencenterstrasse, Ibach
Bauherr: Mythencenter AG, Mythencenterstrasse 15, 6438 Ibach

Plan-Nr.: 612
Version: A
Mst.: 1:100
Wohnungsspiegel: Wohnungen 15d-202, 15-302

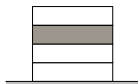
Datum: 10.05.2021
Gezeichnet: ag, Plangrösse: 42/30 cm

15d-302	2.5-Zimmer-Wohnung
Wohnräume	68.4 m ²
Balkon	10.7 m ²
Totalfläche	79.1 m²



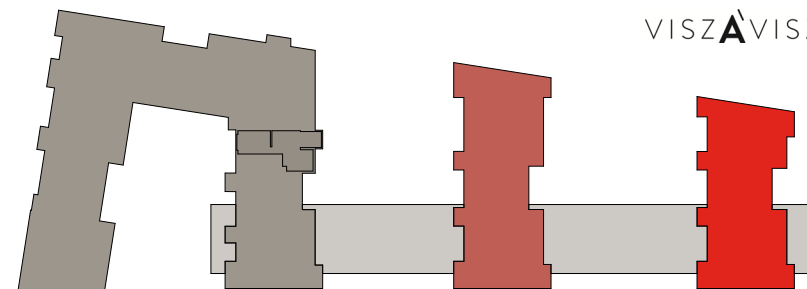
3. Obergeschoss

15d-202	2.5-Zimmer-Wohnung
Wohnräume	68.4 m ²
Balkon	10.7 m ²
Totalfläche	79.1 m²



2. Obergeschoss





Wohnungsausstattung

Wohnen/Zimmer

- Parkettboden Eiche; versiegelt
- Wände/Decke: Weissputz; Weiss (RAL 9016)
- Vorhangschienen
- Garderobe; Schwarz matt (Kaindl 2190 OM)
- Rafflamellenstoren; Weissaluminium (RAL 9006)
- Waschtrockner Electrolux WTSL4E301

Küche

- Parkettboden Eiche; versiegelt
- Wände/Decke: Weissputz; Weiss (RAL 9016)
- Kochfeld Bora; Glaskeramik (Induktion)
- Abdeckung; Kesina Stone Concrete Matt; grünlich
- Kühlschrank V-Zug CombiCooler V4000
- Dampfgarer V-Zug Steamer V4000 45
- Backofen V-Zug Combair V2000 45
- Geschirrspüler V-Zug AdoraSpülen V2000
- Küchenschränke; Schwarz matt (Kaindl 2190 OM)

Nasszelle

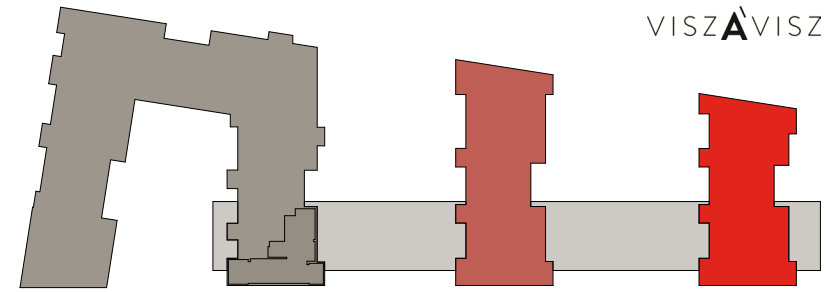
- Wandklosett
- Waschtisch
- Spiegelschrank
- Waschtischmöbel; schwarz matt (RAL 2190 OM)
- Bodenebene Regendusche mit Glastrennwand, Shampooische und Handtuchstange
- Boden: Feinsteinzeugplatten; Osa Elfenbein
- Wände: Feinsteinzeugplatten; Osa Elfenbein Weissputz; bräunlich (NCS S 5005-Y20R)
- Decke: Weissputz; bräunlich (NCS S 5005-Y20R)

Bau-Nr.: 1723
Objekt: Überbauung Fronalp, Mythencenterstrasse, Ibach
Bauherr: Mythencenter AG, Mythencenterstrasse 15, 6438 Ibach

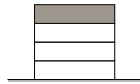
Plan-Nr.: 613
Version: A
Mst.: 1:100
Wohnungsspiegel: Wohnungen 15d-203, 15d-303

Datum: 10.05.2021

Gezeichnet:ag, Plangroesse: 42/30 cm

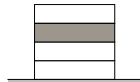


15d-303	3.5-Zimmer-Wohnung
Wohnräume	104.5 m ²
Balkon	27.5 m ²
Totalläche	132.0 m²



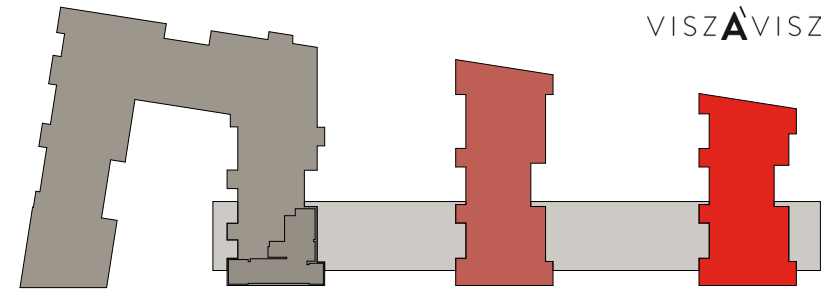
3. Obergeschoss

15d-203	3.5-Zimmer-Wohnung
Wohnräume	104.5 m ²
Balkon	27.5 m ²
Totalläche	132.0 m²



2. Obergeschoss





Wohnungsausstattung

Wohnen/Zimmer

- Parkettboden Eiche; versiegelt
- Wände/Decke: Weissputz; Weiss (RAL 9016)
- Vorhangschienen
- Garderobe; Schwarz matt (Kaindl 2190 OM)
- Rafflamellenstoren; Weissaluminium (RAL 9006)

Küche

- Parkettboden Eiche; versiegelt
- Wände/Decke: Weissputz; Weiss (RAL 9016)
- Kochfeld Bora; Glaskeramik (Induktion)
- Abdeckung; Kesina Stone Concrete Matt; gräulich
- Kühlschrank V-Zug Magnum
- Dampfgarer V-Zug Steamer V4000 45
- Backofen V-Zug Combair V2000 45
- Geschirrspüler V-Zug AndoraSpülen V2000
- Küchenschränke; Schwarz matt (Kaindl 2190 OM)

Nasszelle

- Boden: Feinsteinzeugplatten; Osa Elfenbein
- Wände: Feinsteinzeugplatten; Osa Elfenbein Weissputz; bräunlich (NCS S 5005-Y20R)
- Decke: Weissputz; bräunlich (NCS S 5005-Y20R)

Bad

- Wandklosett
- Waschtisch
- Spiegelschrank
- Waschtischmöbel; schwarz matt (Kaindl 2190 OM)
- Bodenebene Regendusche mit Glastrennwand, Shampooische und Handtuchstange
- Badewanne mit Ablagefläche (rückseitig)

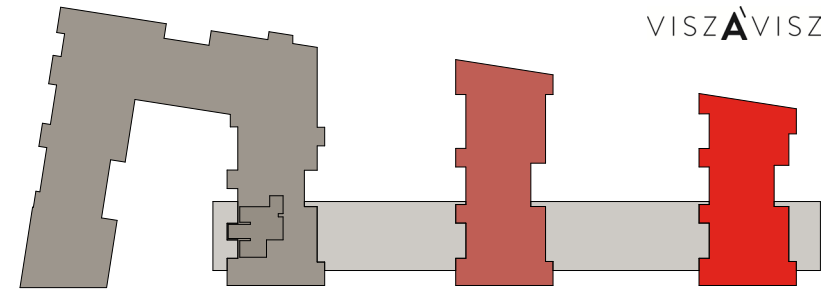
Waschen

- separater Raum mit Waschtrockner Electrolux WTSL4E301

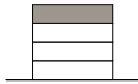
Bau-Nr. 1723
Objekt: Überbauung Fronalp, Mythencenterstrasse, Ibach
Bauherr: Mythencenter AG, Mythencenterstrasse 15, 6438 Ibach

Plan-Nr. **614** Version **A** Mst. **1:100** Wohnungsspiegel **Wohnungen 15d-204, 15d-304**

Datum: 10.05.2021 Gezeichnet:ag, Plangroesse: 42/30 cm

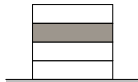


15d-304	2.5-Zimmer-Wohnung
Wohnräume	62.4 m ²
Balkon	10.0 m ²
Totalfläche	72.4 m²

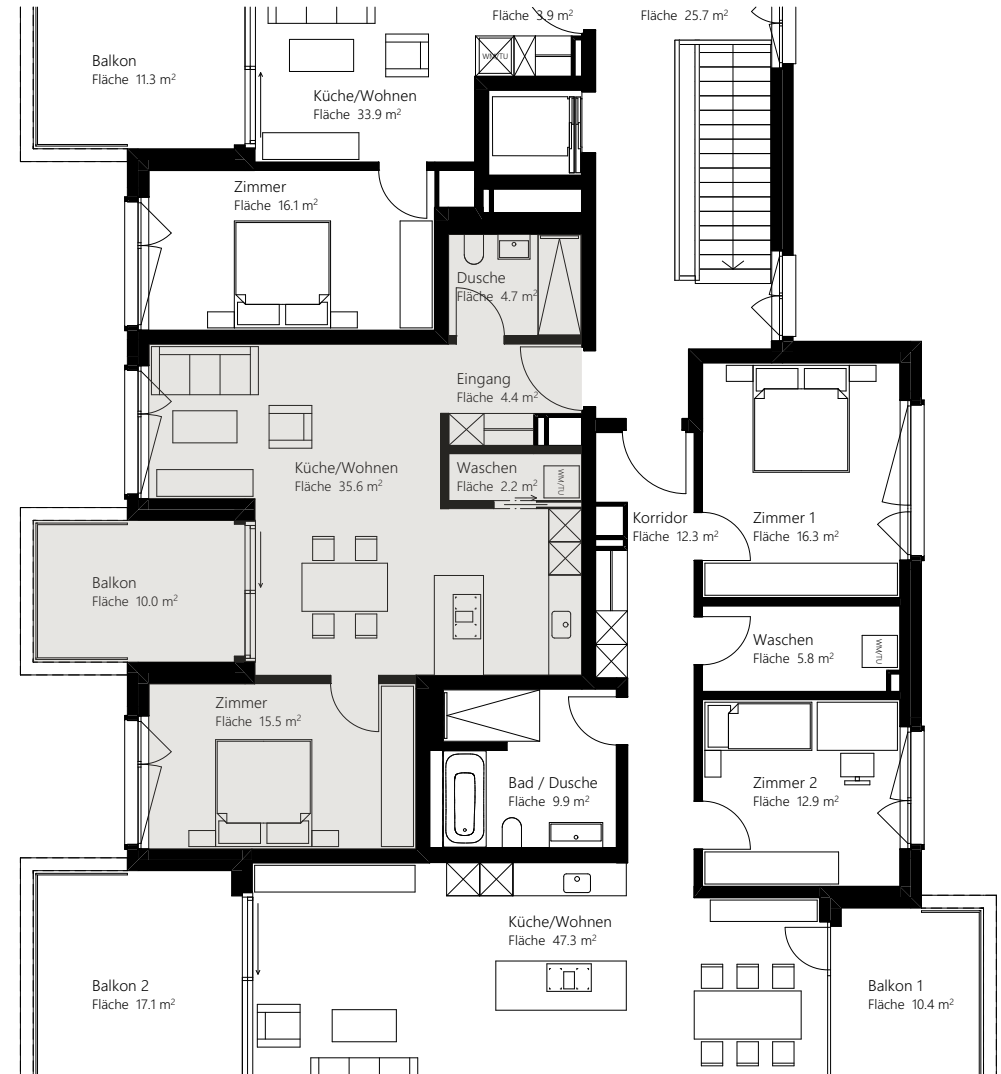


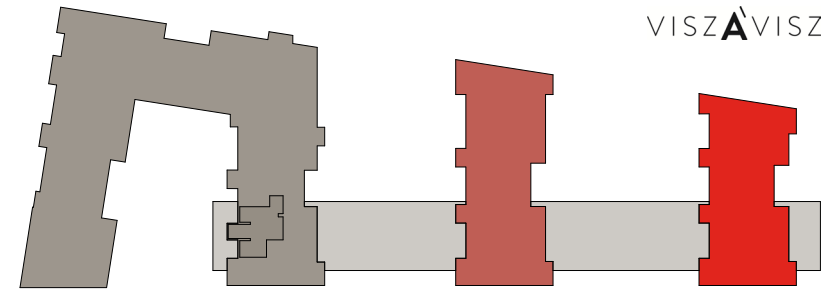
3. Obergeschoss

15d-204	2.5-Zimmer-Wohnung
Wohnräume	62.4 m ²
Terrasse	10.0 m ²
Totalfläche	72.4 m²



2. Obergeschoss





Wohnungsausstattung

Wohnen/Zimmer

- Parkettboden Eiche; versiegelt
- Wände/Decke: Weissputz; Weiss (RAL 9016)
- Vorhangschienen
- Garderobe; Schwarz matt (Kaindl 2190 OM)
- Rafflamellenstoren; Weissaluminium (RAL 9006)

Küche

- Parkettboden Eiche; versiegelt
- Wände/Decke: Weissputz; Weiss (RAL 9016)
- Kochfeld Bora; Glaskeramik (Induktion)
- Abdeckung; Kesina Stone Concrete Matt; grünlich
- Kühlschrank V-Zug CombiCooler V4000
- Dampfgarer V-Zug Steamer V4000 45
- Backofen V-Zug Combair V2000 45
- Geschirrspüler V-Zug AdoraSpülen V2000
- Küchenschränke; Schwarz matt (Kaindl 2190 OM)

Nasszelle

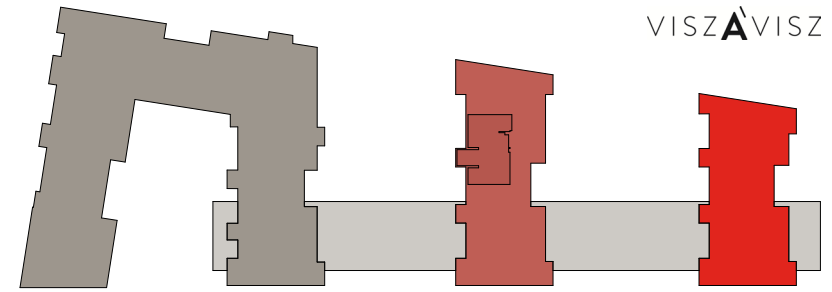
- Wandklosett
- Waschtisch
- Spiegelschrank
- Waschtischmöbel; schwarz matt (Kaindl 2190 OM)
- Bodenebene Regendusche mit Glastrennwand, Shampooische und Handtuchstange
- Boden: Feinsteinzeugplatten; Osa Elfenbein
- Wände: Feinsteinzeugplatten; Osa Elfenbein Weissputz; bräunlich (NCS S 5005-Y20R)
- Decke: Weissputz; bräunlich (NCS S 5005-Y20R)
- Redit mit Waschtrockner Electrolux WTSL4E301

Bau-Nr. 1723
Objekt: Überbauung Fronalp, Mythencenterstrasse, Ibach
Bauherr: Mythencenter AG, Mythencenterstrasse 15, 6438 Ibach

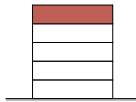
Plan-Nr. **615** Version **A** Mst. **1:100** Wohnungsspiegel **Wohnungen 17-101, 17-201, 17-301, 17-401**

Datum: 10.05.2021

Gezeichnet:ag, Plangroesse: 42/30 cm



17-401	3.5-Zimmer-Wohnung
Wohnräume	90.9 m ²
Balkon	11.0 m ²
Totalfläche	101.9 m²



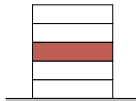
4. Obergeschoss

17-301	3.5-Zimmer-Wohnung
Wohnräume	90.9 m ²
Balkon	11.0 m ²
Totalfläche	101.9 m²



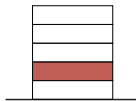
3. Obergeschoss

17-201	3.5-Zimmer-Wohnung
Wohnräume	90.9 m ²
Balkon	11.0 m ²
Totalfläche	101.9 m²

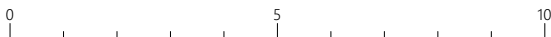


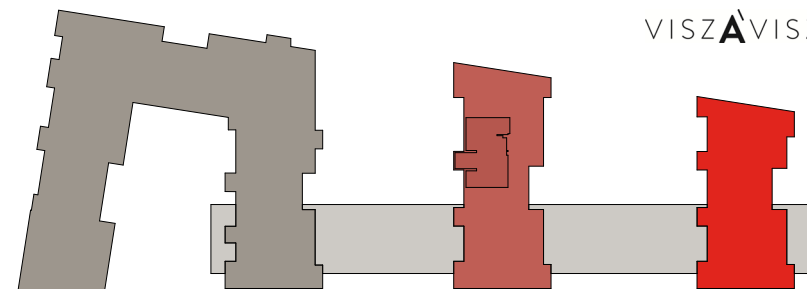
2. Obergeschoss

17-101	3.5-Zimmer-Wohnung
Wohnräume	90.9 m ²
Balkon	11.0 m ²
Totalfläche	101.9 m²



1. Obergeschoss





Wohnungsausstattung

Wohnen/Zimmer

- Parkettboden Eiche; versiegelt
- Wände/Decke: Weissputz; Weiss (RAL 9016)
- Vorhangschienen
- Garderobe; Kreideweiss (RAL 2916 FH)
- Rafflamellenstoren; Weissaluminium (RAL 9006)

Küche

- Parkettboden Eiche; versiegelt
- Wände/Decke: Weissputz; Weiss (RAL 9016)
- Kochfeld Bora; Glaskeramik (Induktion)
- Abdeckung; Kesina Stone Concrete Matt; gräulich
- Kühlschrank V-Zug Magnum
- Dampfgarer V-Zug Steamer V4000 45
- Backofen V-Zug Combair V2000 45
- Geschirrspüler V-Zug AndoraSpülen V2000
- Küchenschränke; Kreideweiss (RAL 2916 FH)

Nasszelle

- Boden: Feinsteinzeugplatten; Osa Elfenbein
- Wände: Feinsteinzeugplatten; Osa Elfenbein Weissputz; bräunlich (NCS S 5005-Y20R)
- Decke: Weissputz; bräunlich (NCS S 5005-Y20R)

Bad 1 mit direktem Zimmeranschluss

- Wandklosett
- Waschtisch
- Spiegelschrank
- Waschtischmöbel; schwarz matt (Kaindl 2190 OM)
- Bodenebene Regendusche mit Glastrennwand, Shampooische und Handtuchstange

Bad 2

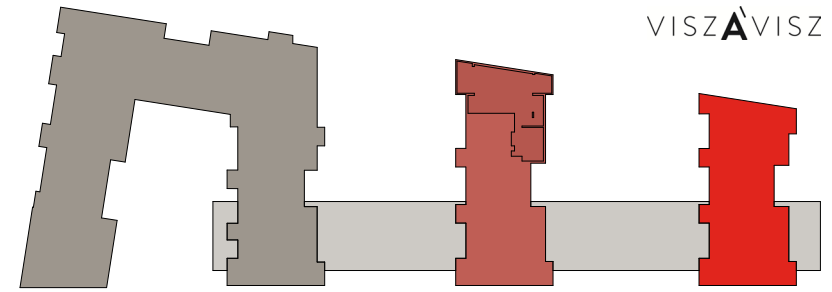
- Wandklosett
- Waschtisch
- Spiegelschrank
- Waschtischmöbel; schwarz matt (Kaindl 2190 OM)
- Wäschetrockner Electrolux WTSL4E301

Bau-Nr. 1723
Objekt: Überbauung Fronalp, Mythencenterstrasse, Ibach
Bauherr: Mythencenter AG, Mythencenterstrasse 15, 6438 Ibach

Plan-Nr. **616** Version **A** Mst. **1:100** Wohnungsspiegel **Wohnungen 17-102, 17-202, 17-302, 17-402**

Datum: 10.05.2021

Gezeichnet:ag, Plangrösse: 42/30 cm



17-402	5.5-Zimmer-Wohnung
Wohnräume	140.7 m ²
Balkon	27.6 m ²
Totalfläche	168.3 m²



4. Obergeschoss

17-302	5.5-Zimmer-Wohnung
Wohnräume	140.7 m ²
Balkon	27.6 m ²
Totalfläche	168.3 m²



3. Obergeschoss

17-202	5.5-Zimmer-Wohnung
Wohnräume	140.7 m ²
Balkon	27.6 m ²
Totalfläche	168.3 m²



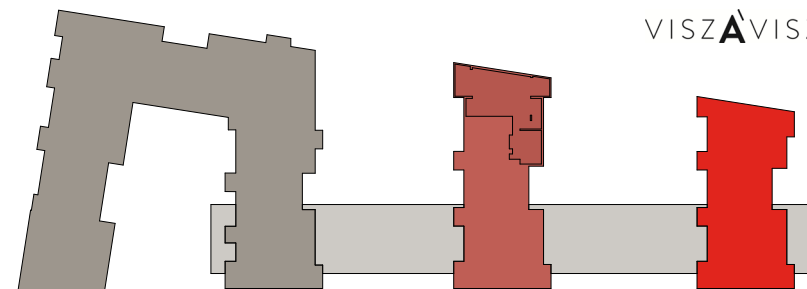
2. Obergeschoss

17-102	5.5-Zimmer-Wohnung
Wohnräume	140.7 m ²
Balkon	27.6 m ²
Totalfläche	168.3 m²



1. Obergeschoss





Wohnungsausstattung

Wohnen/Zimmer

- Parkettboden Eiche; versiegelt
- Wände/Decke: Weissputz; Weiss (RAL 9016)
- Vorhangschienen
- Garderobe; Schwarz matt (Kaindl 2190 OM)
- Rafflamellenstoren; Weissaluminium (RAL 9006)

Küche

- Parkettboden Eiche; versiegelt
- Wände/Decke: Weissputz; Weiss (RAL 9016)
- Kochend-Wasserhahn Quooker Fusion Round
- Abdeckung; Kesina Stone Concrete Matt; gräulich
- Kochfeld Bora; Glaskeramik (Induktion)
- Kühlschrank V-Zug Magnum
- Dampfgarer V-Zug Steamer V4000 45
- Backofen V-Zug Comhair V2000 45
- Geschirrspüler V-Zug AndoraSpülen V2000
- Küchenschränke; Schwarz matt (Kaindl 2190 OM)

Nasszelle

- Boden: Feinsteinzeugplatten; Osa Elfenbein
- Wände: Feinsteinzeugplatten; Osa Elfenbein Weissputz; bräunlich (NCS S 5005-Y20R)
- Decke: Weissputz; bräunlich (NCS S 5005-Y20R)

Bad 1 mit direktem Zimmeranschluss

- Wandklosett
- Waschtisch
- Spiegelschrank
- Waschtischmöbel; schwarz matt (Kaindl 2190 OM)
- Bodenebene Regendusche mit Glastrennwand, Shampooische und Handtuchstange

Bad 2

- Wandklosett
- Waschtisch
- Spiegelschrank
- Waschtischmöbel; schwarz matt (Kaindl 2190 OM)
- Bodenebene Regendusche mit Glastrennwand, Shampooische und Handtuchstange
- Badewanne mit Ablagefläche (rückseitig)

Waschen

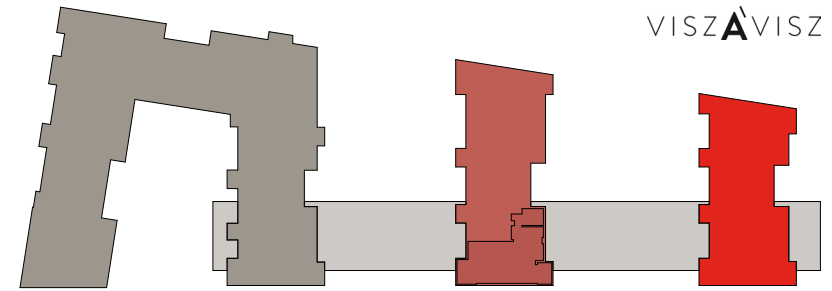
- separater Raum mit
Waschmaschine Electrolux WAGL4E300 und
Wärmetumbler Electrolux TWGL5E301

Bau-Nr. 1723
Objekt: Überbauung Fronalp, Mythencenterstrasse, Ibach
Bauherr: Mythencenter AG, Mythencenterstrasse 15, 6438 Ibach

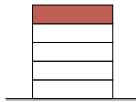
Plan-Nr. **617** Version **A** Mst. **1:100** Wohnungsspiegel **Wohnungen 17-203, 17-303, 17-403**

Datum: 10.05.2021

Gezeichnet:ag, Plangroesse: 42/30 cm



17-403	4.5-Zimmer-Wohnung
Wohnräume	120.8 m ²
Balkon	27.6 m ²
Totalfläche	148.4 m²



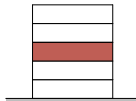
4. Obergeschoss

17-303	4.5-Zimmer-Wohnung
Wohnräume	120.8 m ²
Balkon	27.6 m ²
Totalfläche	148.4 m²

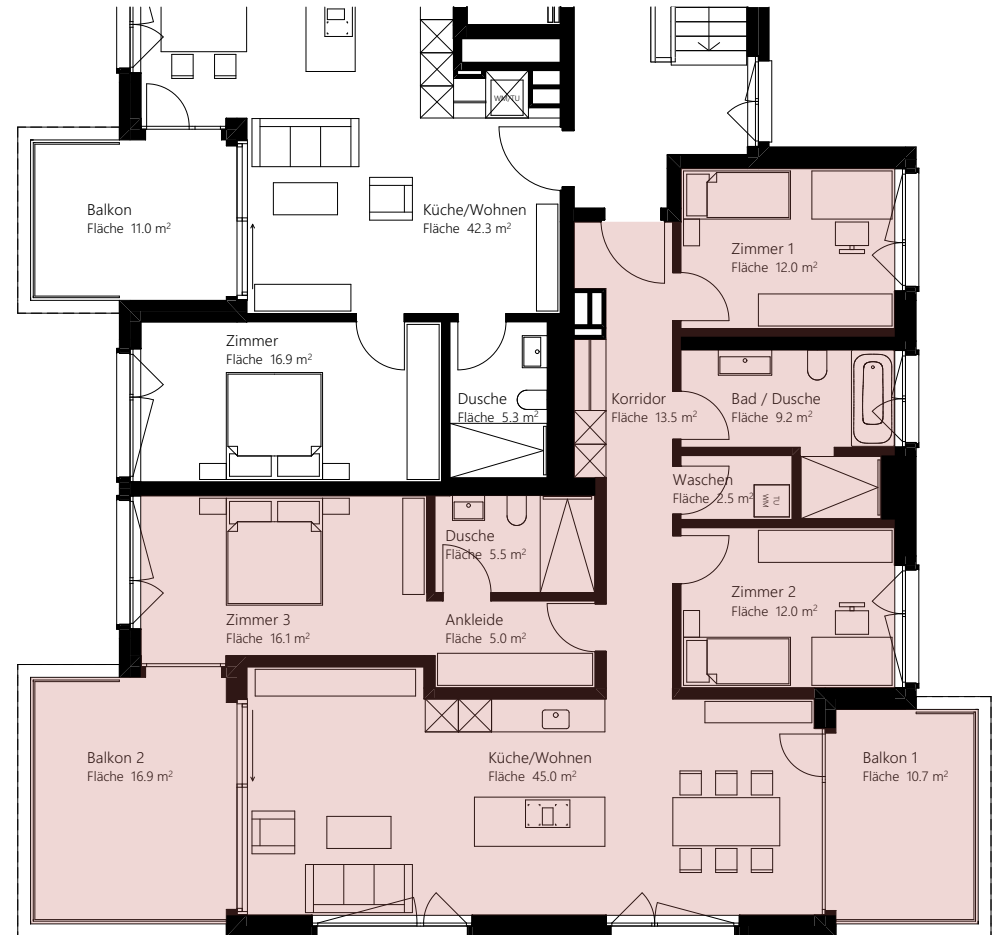


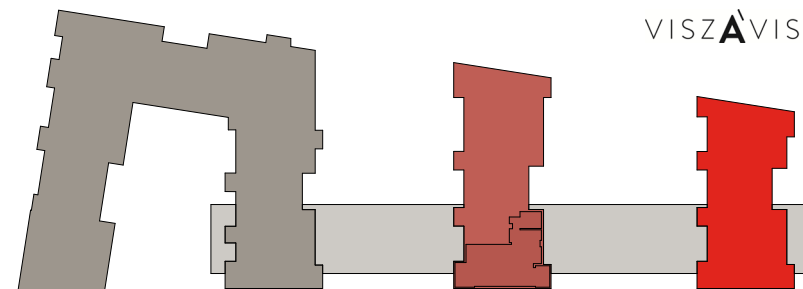
3. Obergeschoss

17-203	4.5-Zimmer-Wohnung
Wohnräume	120.7 m ²
Balkon	27.6 m ²
Totalfläche	148.3 m²



2. Obergeschoss





Wohnungsausstattung

Wohnen/Zimmer

- Parkettboden Eiche; versiegelt
- Wände/Decke: Weissputz; Weiss (RAL 9016)
- Vorhangschienen
- Garderobe; Schwarz matt (Kaindl 2190 OM)
- Rafflamellenstoren; Weissaluminium (RAL 9006)

Küche

- Parkettboden Eiche; versiegelt
- Wände/Decke: Weissputz; Weiss (RAL 9016)
- Kochend-Wasserhahn Quooker Fusion Round
- Abdeckung; Kesina Stone Concrete Matt; grünlich
- Kochfeld Bora; Glaskeramik (Induktion)
- Kühlschrank V-Zug Magnum
- Dampfgarer V-Zug Steamer V4000 45
- Backofen V-Zug Comhair V2000 45
- Geschirrspüler V-Zug AndoraSpülen V2000
- Küchenschränke; Schwarz matt (Kaindl 2190 OM)

Nasszelle

- Boden: Feinsteinzeugplatten; Osa Elfenbein
- Wände: Feinsteinzeugplatten; Osa Elfenbein Weissputz; bräunlich (NCS S 5005-Y20R)
- Decke: Weissputz; bräunlich (NCS S 5005-Y20R)

Bad 1 mit direktem Zimmeranschluss

- Wandklosett
- Waschtisch
- Spiegelschrank
- Waschtischmöbel; schwarz matt (Kaindl 2190 OM)
- Bodenebene Regendusche mit Glastrennwand, Shampooische und Handtuchstange

Bad 2

- Wandklosett
- Waschtisch
- Spiegelschrank
- Waschtischmöbel; schwarz matt (Kaindl 2190 OM)
- Bodenebene Regendusche mit Glastrennwand, Shampooische und Handtuchstange
- Badewanne

Waschen

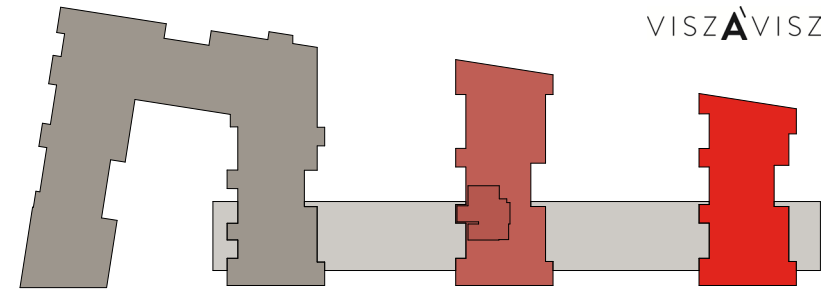
- separater Raum mit Waschmaschine Electrolux WAGL4E300 und Wärmehubler Electrolux TWGL5E301

Bau-Nr.: 1723
Objekt: Überbauung Fronalp, Mythencenterstrasse, Ibach
Bauherr: Mythencenter AG, Mythencenterstrasse 15, 6438 Ibach

Plan-Nr.: 618 **Version:** A **Mst.:** 1:100 **Wohnungsspiegel:** Wohnungen 17-204, 17-304, 17-404

Datum: 10.05.2021

Gezeichnet: ag, Plangrösse: 42/30 cm



17-404	2.5-Zimmer-Wohnung
Wohnräume	64.5 m ²
Balkon	11.0 m ²
Totalfläche	75.5 m²



4. Obergeschoss

17-304	2.5-Zimmer-Wohnung
Wohnräume	64.5 m ²
Balkon	11.0 m ²
Totalfläche	75.5 m²

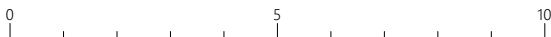


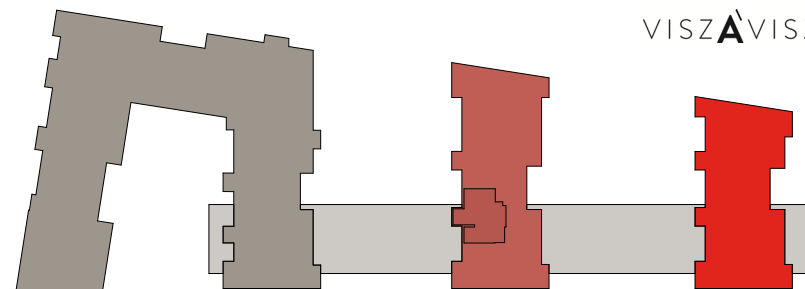
3. Obergeschoss

17-204	2.5-Zimmer-Wohnung
Wohnräume	64.5 m ²
Terrasse	11.0 m ²
Totalfläche	75.5 m²



2. Obergeschoss





Wohnungsausstattung

Wohnen/Zimmer

- Parkettboden Eiche; versiegelt
- Wände/Decke: Weissputz; Weiss (RAL 9016)
- Vorhangschienen
- Garderobe; Kreideweiss (RAL 2916 FH)
- Rafflamellenstoren; Weissaluminium (RAL 9006)
- Waschtrockner Electrolux WTSL4E301

Küche

- Parkettboden Eiche; versiegelt
- Wände/Decke: Weissputz; Weiss (RAL 9016)
- Kochfeld Bora; Glaskeramik (Induktion)
- Abdeckung; Kesina Stone Concrete Matt; grünlich
- Kühlschrank V-Zug CombiCooler V4000
- Dampfgarer V-Zug Steamer V4000 45
- Backofen V-Zug Combair V2000 45
- Geschirrspüler V-Zug AdoraSpülen V2000
- Küchenschränke; Kreideweiss (RAL 2916 FH)

Nasszelle

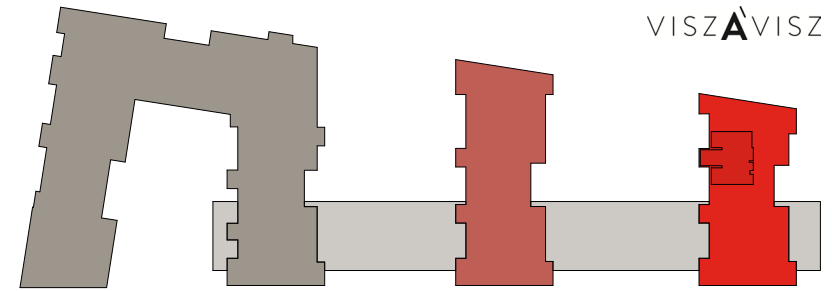
- Wandklosett
- Waschtisch
- Spiegelschrank
- Waschtischmöbel; schwarz matt (Kaindl 2190 OM)
- Bodenebene Regendusche mit Glastrennwand, Shampooische und Handtuchstange
- Boden: Feinsteinzeugplatten; Osa Elfenbein
- Wände: Feinsteinzeugplatten; Osa Elfenbein Weissputz; bräunlich (NCS S 5005-Y20R)
- Decke: Weissputz; bräunlich (NCS S 5005-Y20R)

Bau-Nr.: 1723
Objekt: Überbauung Fronalp, Mythencenterstrasse, Ibach
Bauherr: Mythencenter AG, Mythencenterstrasse 15, 6438 Ibach

Plan-Nr.: 619 **Version:** A **Mst.:** 1:100 **Wohnungsspiegel:** Wohnungen 21-1, 21-201, 21-301, 21-401

Datum: 10.05.2021

Gezeichnet: ag, Plangrösse: 42/30 cm



21-401	2.5-Zimmer-Wohnung
Wohnräume	67.2 m ²
Balkon	10.9 m ²
Totalfläche	78.1 m²



4. Obergeschoss

21-301	2.5-Zimmer-Wohnung
Wohnräume	67.2 m ²
Balkon	10.9 m ²
Totalfläche	78.1 m²



3. Obergeschoss

21-201	2.5-Zimmer-Wohnung
Wohnräume	67.2 m ²
Balkon	10.9 m ²
Totalfläche	78.1 m²

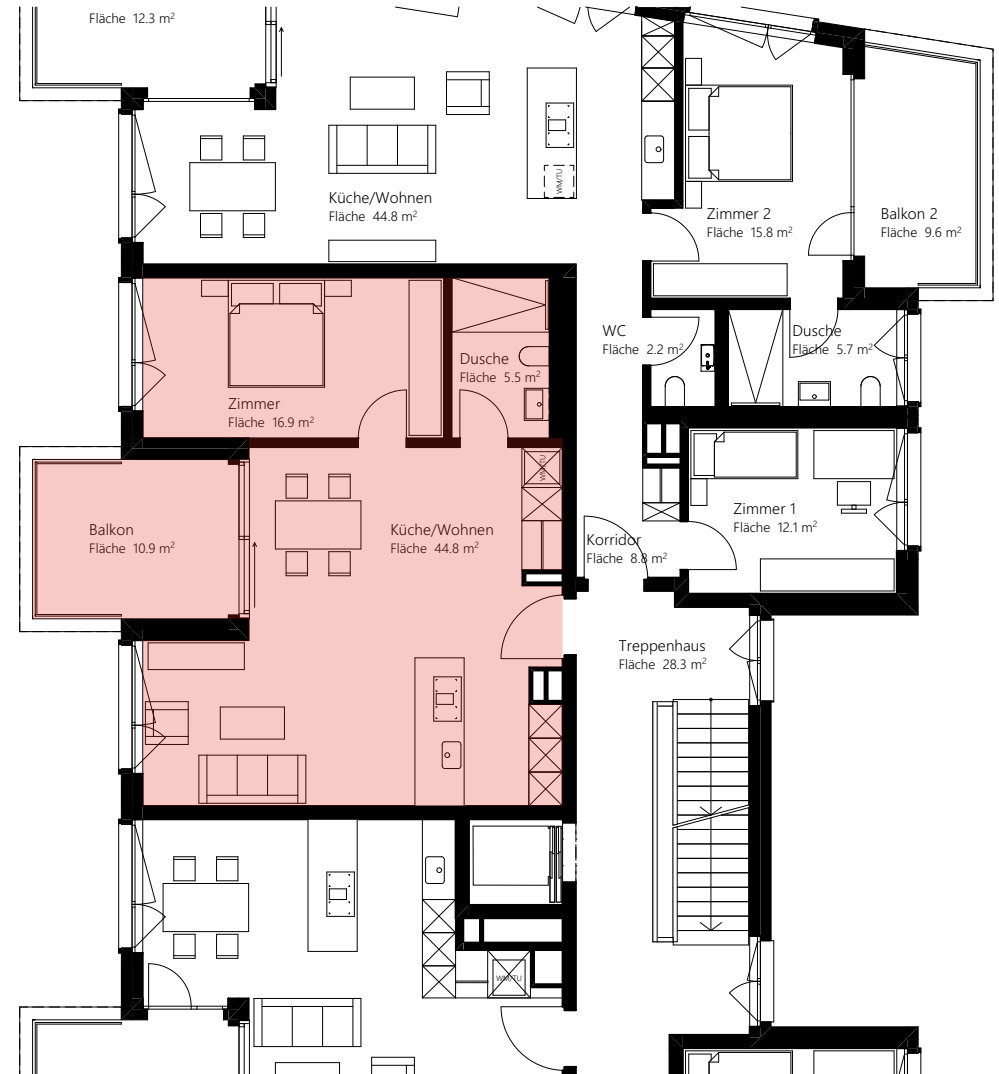


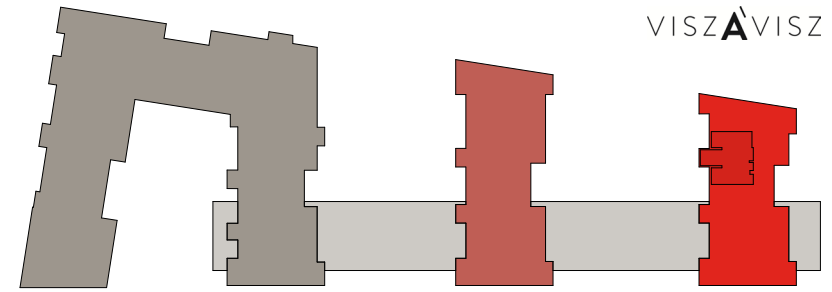
2. Obergeschoss

21-1	2.5-Zimmer-Wohnung
Wohnräume	67.2 m ²
Garten	11.6 m ²
Totalfläche	78.8 m²



Erdgeschoss





Wohnungsausstattung

Wohnen/Zimmer

- Parkettboden Eiche; versiegelt
- Wände/Decke: Weissputz; Weiss (RAL 9016)
- Vorhangschienen
- Garderobe; Kreideweiss (RAL 2916 FH)
- Rafflamellenstoren; Weissaluminium (RAL 9006)
- Waschtrockner Electrolux WTSL4E301

Küche

- Parkettboden Eiche; versiegelt
- Wände/Decke: Weissputz; Weiss (RAL 9016)
- Kochfeld Bora; Glaskeramik (Induktion)
- Abdeckung; Kesina Stone Concrete Matt; grünlich
- Kühlschrank V-Zug CombiCooler V4000
- Dampfgarer V-Zug Steamer V4000 45
- Backofen V-Zug Combair V2000 45
- Geschirrspüler V-Zug AdoraSpülen V2000
- Küchenschränke; Kreideweiss (RAL 2916 FH)

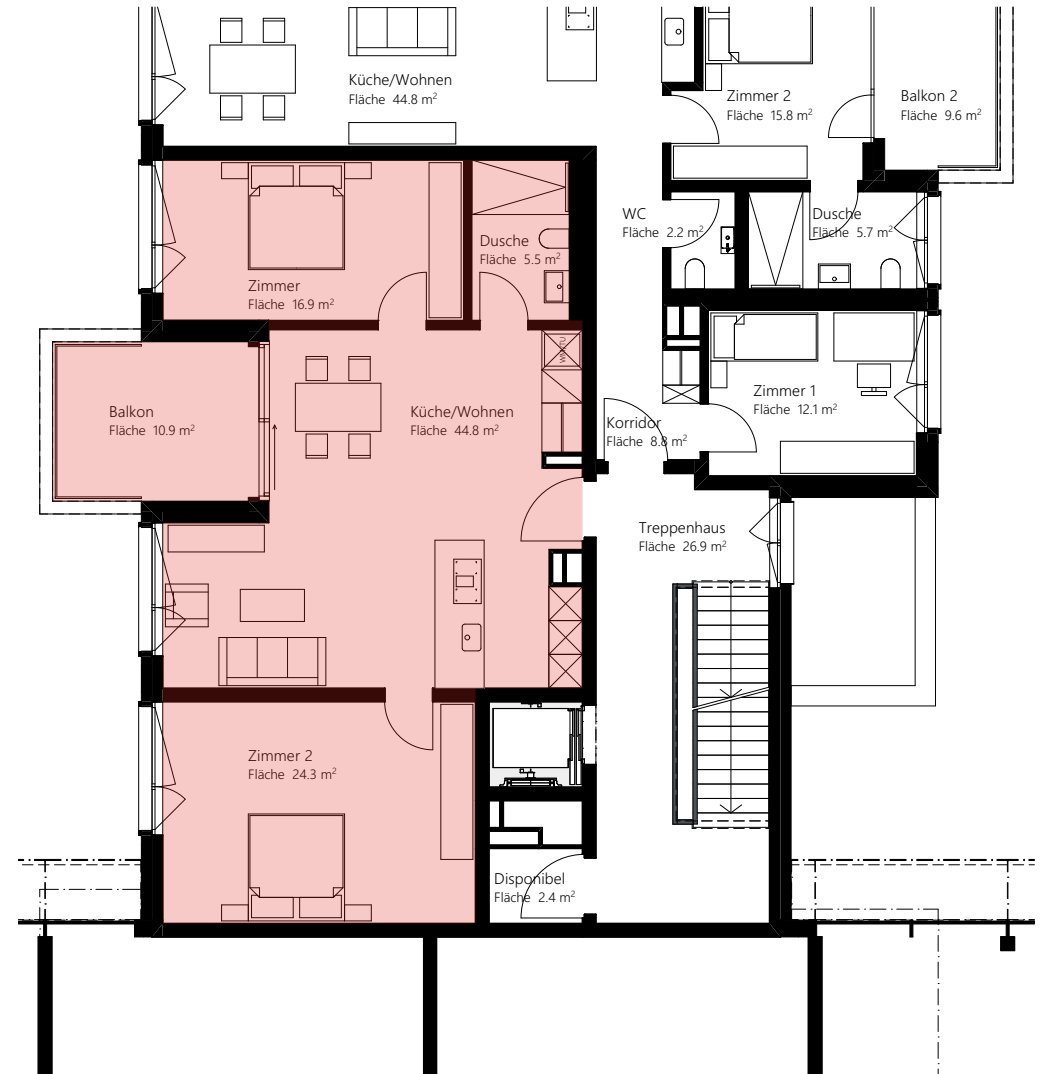
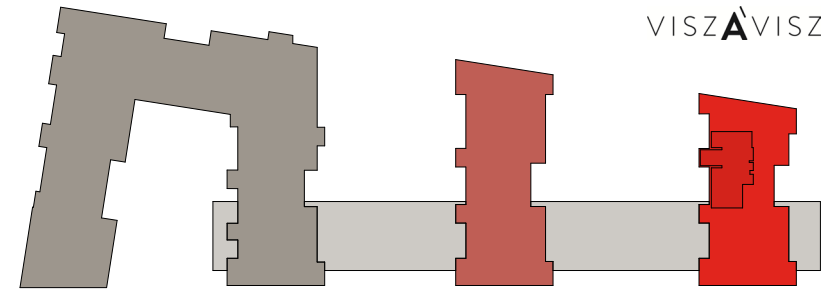
Nasszelle

- Wandklosett
- Waschtisch
- Spiegelschrank
- Waschtischmöbel; schwarz matt (Kaindl 2190 OM)
- Bodenebene Regendusche mit Glastrennwand, Shampooische und Handtuchstange
- Boden: Feinsteinzeugplatten; Osa Elfenbein
- Wände: Feinsteinzeugplatten; Osa Elfenbein Weissputz; bräunlich (NCS S 5005-Y20R)
- Decke: Weissputz; bräunlich (NCS S 5005-Y20R)

Bau-Nr. 1723
Objekt: Überbauung Fronalp, Mythencenterstrasse, Ibach
Bauherr: Mythencenter AG, Mythencenterstrasse 15, 6438 Ibach

Plan-Nr. 620 Version A Mst. 1:100 Wohnungsspiegel Wohnungen 21-101

Datum: 10.05.2021 Gezeichnet: ag, Plangrösse: 42/30 cm

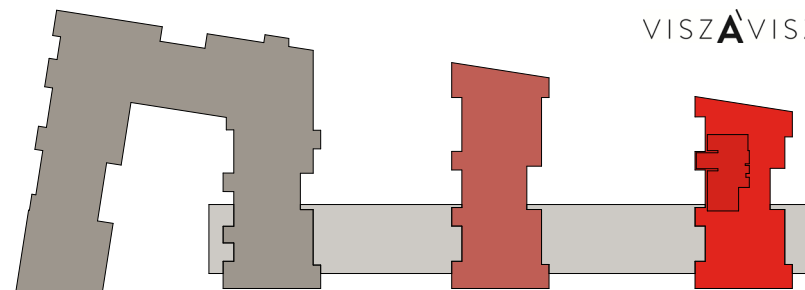


21-101	3.5-Zimmer-Wohnung
Wohnräume	91.5 m ²
Balkon	10.9 m ²
Totalfläche	102.4 m²



1. Obergeschoss





Wohnungsausstattung

Wohnen/Zimmer

- Parkettboden Eiche; versiegelt
- Wände/Decke: Weissputz; Weiss (RAL 9016)
- Vorhangschienen
- Garderobe; Kreideweiss (RAL 2916 FH)
- Rafflamellenstoren; Weissaluminium (RAL 9006)
- Waschtrockner Electrolux WTSL4E301

Küche

- Parkettboden Eiche; versiegelt
- Wände/Decke: Weissputz; Weiss (RAL 9016)
- Kochfeld Bora; Glaskeramik (Induktion)
- Abdeckung; Kesina Stone Concrete Matt; grünlich
- Kühlschrank V-Zug CombiCooler V4000
- Dampfgarer V-Zug Steamer V4000 45
- Backofen V-Zug Combair V2000 45
- Geschirrspüler V-Zug AndoraSpülen V2000
- Küchenschränke; Kreideweiss (RAL 2916 FH)

Nasszelle

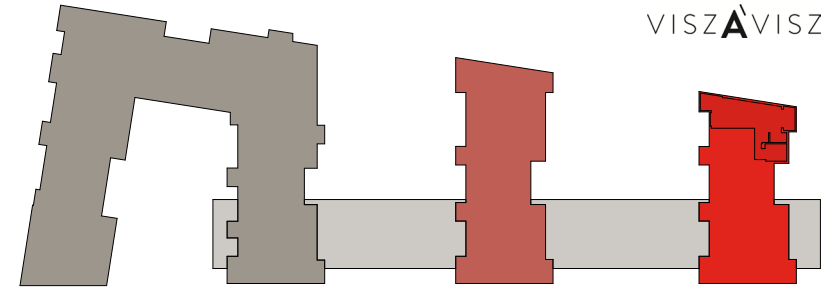
- Boden: Feinsteinzeugplatten; Osa Elfenbein
- Wände: Feinsteinzeugplatten; Osa Elfenbein Weissputz; bräunlich (NCS S 5005-Y20R)
- Decke: Weissputz; bräunlich (NCS S 5005-Y20R)
- Wandklosett
- Waschtisch
- Spiegelschrank
- Waschtischmöbel; schwarz matt (Kaindl 2190 OM)
- Bodenebene Regendusche mit Glastrennwand, Shampooische und Handtuchstange

Bau-Nr. 1723
Objekt: Überbauung Fronalp, Mythencenterstrasse, Ibach
Bauherr: Mythencenter AG, Mythencenterstrasse 15, 6438 Ibach

Plan-Nr. 621 **Version** A **Mst.** 1:100 **Wohnungsspiegel** Wohnungen 21-2, 21-102, 21-202, 21-302, 21-402

Datum: 10.05.2021

Gezeichnet: ag, Plangrösse: 42/30 cm



21-402	3.5-Zimmer-Wohnung
Wohnräume	89.4 m ²
Balkon	21.9 m ²
Totalfläche	111.3 m²



4. Obergeschoss

21-302	3.5-Zimmer-Wohnung
Wohnräume	89.4 m ²
Balkon	21.9 m ²
Totalfläche	111.3 m²



3. Obergeschoss

21-202	3.5-Zimmer-Wohnung
Wohnräume	89.4 m ²
Balkon	21.9 m ²
Totalfläche	111.3 m²



2. Obergeschoss

21-102	3.5-Zimmer-Wohnung
Wohnräume	89.4 m ²
Balkon	21.9 m ²
Totalfläche	111.3 m²



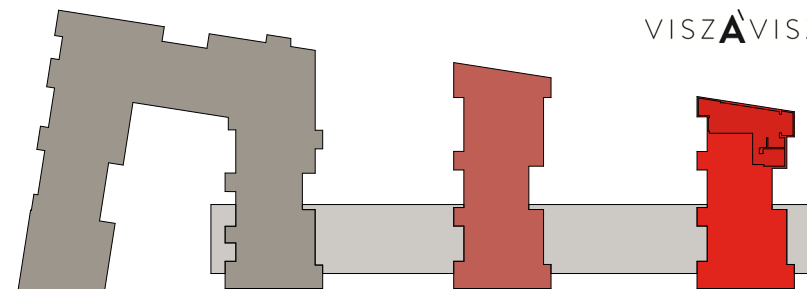
1. Obergeschoss

21-2	3.5-Zimmer-Wohnung
Wohnräume	89.4 m ²
Garten	31.1 m ²
Totalfläche	120.5 m²



Erdgeschoss





Wohnungsausstattung

Wohnen/Zimmer

- Parkettboden Eiche; versiegelt
- Wände/Decke: Weissputz; Weiss (RAL 9016)
- Vorhangschienen
- Garderobe; Schwarz matt (Kaindl 2190 OM)
- Rafflamellenstoren; Weissaluminium (RAL 9006)

Küche

- Parkettboden Eiche; versiegelt
- Wände/Decke: Weissputz; Weiss (RAL 9016)
- Kochfeld Bora; Glaskeramik (Induktion)
- Abdeckung; Kesina Stone Concrete Matt; gräulich
- Kühlschrank V-Zug Magnum
- Dampfgarer V-Zug Steamer V4000 45
- Backofen V-Zug Combair V2000 45
- Geschirrspüler V-Zug AndoraSpülen V2000
- Küchenschränke; Schwarz matt (Kaindl 2190 OM)
- Einbau-Waschtrockner Electrolux WTGL3VI300

Nasszelle

- Boden: Feinsteinzeugplatten; Osa Elfenbein
- Wände: Feinsteinzeugplatten; Osa Elfenbein Weissputz; bräunlich (NCS S 5005-Y20R)
- Decke: Weissputz; bräunlich (NCS S 5005-Y20R)

Bad 1 mit direktem Zimmeranschluss

- Wandklosett
- Waschtisch
- Spiegelschrank
- Waschtischmöbel; schwarz matt (Kaindl 2190 OM)
- Bodenebene Regendusche mit Glastrennwand, Shampooische und Handtuchstange

Bad 2

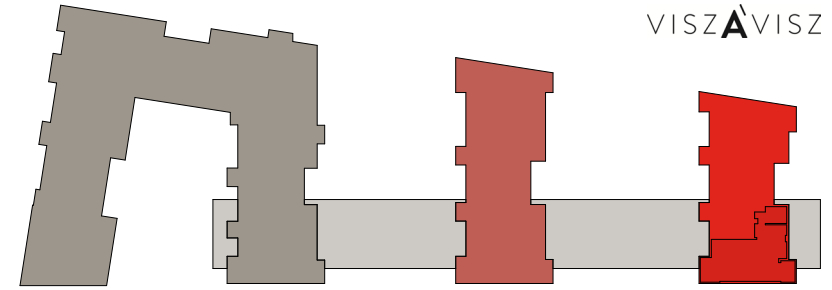
- Wandklosett
- Waschtisch
- Spiegel
- Waschtischmöbel; schwarz matt (Kaindl 2190 OM)

Bau-Nr. 1723
Objekt: Überbauung Fronalp, Mythencenterstrasse, Ibach
Bauherr: Mythencenter AG, Mythencenterstrasse 15, 6438 Ibach

Plan-Nr. **622** Version **A** Mst. **1:100** Wohnungsspiegel **Wohnungen 21-203, 21-303, 21-403**

Datum: 10.05.2021

Gezeichnet:ag, Plangrösse: 42/30 cm



21-403	4.5-Zimmer-Wohnung
Wohnräume	120.8 m ²
Balkon	27.6 m ²
Totalfläche	148.4 m²



4. Obergeschoss

21-303	4.5-Zimmer-Wohnung
Wohnräume	120.8 m ²
Balkon	27.6 m ²
Totalfläche	148.4 m²

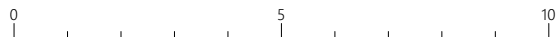


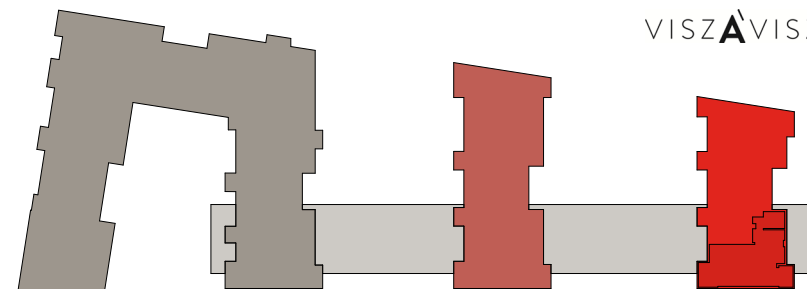
3. Obergeschoss

21-203	4.5-Zimmer-Wohnung
Wohnräume	120.7 m ²
Balkon	27.6 m ²
Totalfläche	148.3 m²



2. Obergeschoss





Wohnungsausstattung

Wohnen/Zimmer

- Parkettboden Eiche; versiegelt
- Wände/Decke: Weissputz; Weiss (RAL 9016)
- Vorhangschienen
- Garderobe; Schwarz matt (Kaindl 2190 OM)
- Rafflamellenstoren; Weissaluminium (RAL 9006)

Küche

- Parkettboden Eiche; versiegelt
- Wände/Decke: Weissputz; Weiss (RAL 9016)
- Kochend-Wasserhahn Quooker Fusion Round
- Abdeckung; Kesina Stone Concrete Matt; gräulich
- Kochfeld Bora; Glaskeramik (Induktion)
- Kühlschrank V-Zug Magnum
- Dampfgarer V-Zug Steamer V4000 45
- Backofen V-Zug Comhair V2000 45
- Geschirrspüler V-Zug AndoraSpülen V2000
- Küchenschränke; Schwarz matt (Kaindl 2190 OM)

Nasszelle

- Boden: Feinsteinzeugplatten; Osa Elfenbein
- Wände: Feinsteinzeugplatten; Osa Elfenbein Weissputz; bräunlich (NCS S 5005-Y20R)
- Decke: Weissputz; bräunlich (NCS S 5005-Y20R)

Bad 1 mit direktem Zimmeranschluss

- Wandklosett
- Waschtisch
- Spiegelschrank
- Waschtischmöbel; schwarz matt (Kaindl 2190 OM)
- Bodenebene Regendusche mit Glastrennwand, Shampooische und Handtuchstange

Bad 2

- Wandklosett
- Waschtisch
- Spiegelschrank
- Waschtischmöbel; schwarz matt (Kaindl 2190 OM)
- Bodenebene Regendusche mit Glastrennwand, Shampooische und Handtuchstange
- Badewanne

Waschen

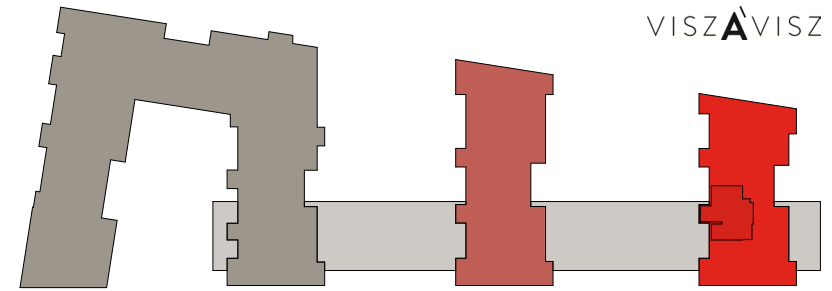
- separater Raum mit
Waschmaschine Electrolux WAGL4E300 und
Wärmetumbler Electrolux TWGL5E301

Bau-Nr.: 1723
Objekt: Überbauung Fronalp, Mythencenterstrasse, Ibach
Bauherr: Mythencenter AG, Mythencenterstrasse 15, 6438 Ibach

Plan-Nr.: 623 **Version:** A **Mst.:** 1:100 **Wohnungsspiegel:** Wohnungen 21-204, 21-304, 21-404

Datum: 10.05.2021

Gezeichnet: ag, Plangrösse: 42/30 cm



21-404	2.5-Zimmer-Wohnung
Wohnräume	64.6 m ²
Balkon	11.0 m ²
Totalfläche	75.6 m²



4. Obergeschoss

21-304	2.5-Zimmer-Wohnung
Wohnräume	64.6 m ²
Balkon	11.0 m ²
Totalfläche	75.6 m²

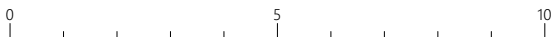


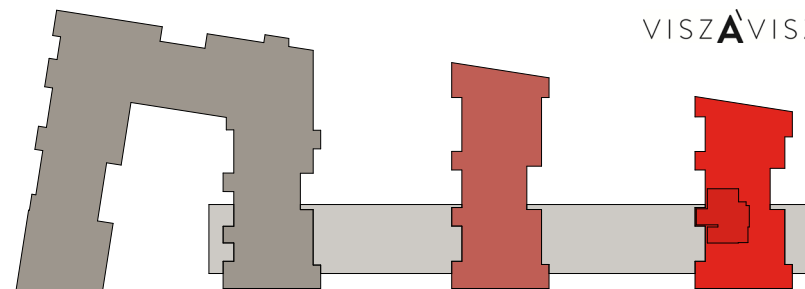
3. Obergeschoss

21-204	2.5-Zimmer-Wohnung
Wohnräume	64.6 m ²
Terrasse	11.0 m ²
Totalfläche	75.6 m²



2. Obergeschoss





Wohnungsausstattung

Wohnen/Zimmer

- Parkettboden Eiche; versiegelt
- Wände/Decke: Weissputz; Weiss (RAL 9016)
- Vorhangschienen
- Garderobe; Kreideweiss (RAL 2916 FH)
- Rafflamellenstoren; Weissaluminium (RAL 9006)
- Waschtrockner Electrolux WTSL4E301

Küche

- Parkettboden Eiche; versiegelt
- Wände/Decke: Weissputz; Weiss (RAL 9016)
- Kochfeld Bora; Glaskeramik (Induktion)
- Abdeckung; Kesina Stone Concrete Matt; grünlich
- Kühlschrank V-Zug CombiCooler V4000
- Dampfgarer V-Zug Steamer V4000 45
- Backofen V-Zug Combair V2000 45
- Geschirrspüler V-Zug AdoraSpülen V2000
- Küchenschränke; Kreideweiss (RAL 2916 FH)

Nasszelle

- Wandklosett
- Waschtisch
- Spiegelschrank
- Waschtischmöbel; schwarz matt (Kaindl 2190 OM)
- Bodenebene Regendusche mit Glastrennwand, Shampooische und Handtuchstange
- Boden: Feinsteinzeugplatten; Osa Elfenbein
- Wände: Feinsteinzeugplatten; Osa Elfenbein Weissputz; bräunlich (NCS S 5005-Y20R)
- Decke: Weissputz; bräunlich (NCS S 5005-Y20R)